

1962



COMBUSTIBLES



DIRECCION NACIONAL DE ENERGIA Y COMBUSTIBLES



23 JUL 2005

H
620.9
16a
ECONOMIA

ANUARIO ESTADISTICO



SECRETARIA DE ESTADO DE ENERGIA Y COMBUSTIBLES
DIRECCION NACIONAL DE ENERGIA Y COMBUSTIBLES
DEPARTAMENTO ESTADISTICA



REPUBLICA ARGENTINA



1962

I N D I C E

POZOS		Página	
Estado al 31-12-1962	4		
Pozos y metros perforados en el año	5		
PETROLEO			
PRODUCCIÓN			
Por yacimiento	6		
Por empresa y su participación	8		
IMPORTACIÓN			
Por empresa, valor (C. y F.) y país de procedencia	10		
PROCESADO			
Por empresa y discriminado en nacional e importado ...	12		
SUBPRODUCTOS			
ELABORACIÓN			
Obtenidos por empresa	14		
Y. P. F. por destilería	16		
ESSO S. A. P. A. por destilería	17		
Aeronafta — Motonafta común	18		
Motonafta especial — Solventes	19		
Aguarrás — Kerosene	20		
Combustible para retropropulsión — Agrícola	21		
Gas-oil — Diesel-oil	22		
Fuel-oil — Aceites lubricantes	23		
Propano — Butano	24		
IMPORTACIÓN Y EXPORTACIÓN			
Aeronafta — Motonafta — Kerosene	25		
Gas-oil — Diesel-oil — Fuel-oil	26		
Lubricantes — Gas licuado	27		
Total de derivados y valor (C. y F.)	28		
Exportación total y valores (incluye petróleo)	28		
VENTAS			
Por empresa y producto	30		
<i>Por provincia</i>			
Aeronafta — Motonafta común — Motonafta especial — Kerosene — Combustibles para retropropulsión	32		
Agrícola — Gas-oil — Diesel-oil — Fuel-oil — Aceites lubricantes	33		
Por grandes consumidores	34		
CONSUMO PROPIO			Página
Por empresa			35
Gas-oil y Diesel-oil discriminados en destilerías, yacimientos y otros usos			36
Fuel-oil y Gas de destilería, discriminado en yacimientos, destilerías y otros usos			37
GAS NATURAL			
Producción por yacimiento			38
Distribución total			39
Producción y distribución por empresa			40
GAS DE DESTILERIA			
Producción y distribución por empresa y destilería			41
TRANSPORTE DE PRODUCTOS			42
CARBON MINERAL			
Producción, ventas y consumo propio de carbón, asfaltita y coke			43
Importación por países de procedencia			43
CONSUMO APARENTE			
Año 1961			44
Año 1962			45
CONSUMO DE DERIVADOS DEL PETROLEO PER CAPITA ...			46
PRODUCCION DE PETROLEO EN AMERICA			47
G R A F I C O S			
Pozos y metros perforados			5
Producción de petróleo por yacimiento			7
Producción de petróleo por empresa			9
Importación de petróleo por empresa y valor (C. y F.)			11
Petróleo procesado por empresa			13
Importación de derivados			29
Ventas al mercado			31
Producción de gas natural por yacimiento			38
Distribución de gas natural			39

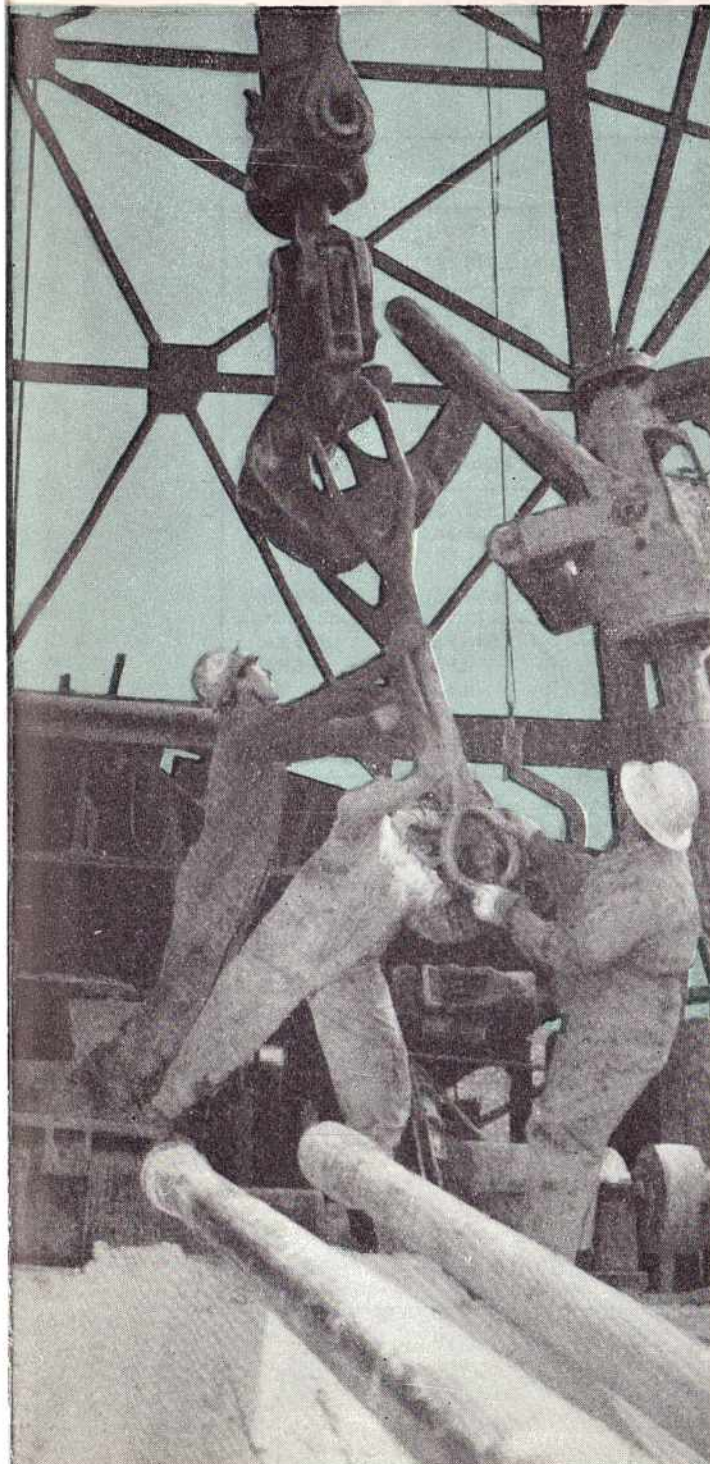
NOTA. — En la discriminación por destilería se insertan únicamente las cifras relativas a Y. P. F. y ESSO, toda vez que las demás empresas disponen de una sola planta, involucrándose las cifras pertinentes en los cuadros correspondientes a "Elaboración por empresa".

ESTADO DE LOS POZOS AL 31-12-1962, DESDE EL COMIENZO DE LA EXPLOTACION

CONCEPTOS	(1) Y. P. F.	ESSO	SHELL	ASTRA	PETRO- QUIMICA	EL SOS- NEADO	ESSO Inc.	SHELL Inc.	PAN AME- RICAN	BANCO LOEB	TENNE- SSEE	ASTRA FOR	UNION OIL	TOTAL
En producción	3.577	—	362	187	365	11	3	—	306	164	38	35	4	5.052
En explotación suspendida	1.747	—	65	148	423	—	1	1	45	18	40	—	1	2.489
En producción de gas	108	8	23	19	18	—	—	—	2	—	1	—	—	179
En reserva de gas	331	10	—	—	—	—	5	—	6	—	4	—	—	356
Estructurales terminados ..	129	—	—	—	—	—	—	—	—	—	—	—	—	129
Para inyección de gas	23	—	—	—	—	—	—	—	—	—	2	—	—	25
Para inyección de agua ...	9	—	—	4	—	—	—	—	—	—	2	—	—	15
A profundizar	9	—	—	—	—	—	—	—	—	—	—	—	—	9
En perforación	69	—	—	—	—	—	—	—	—	—	—	—	—	69
Perforaciones suspendidas..	7	—	—	—	—	—	—	—	—	—	—	—	—	7
En preparación	21	—	—	—	—	—	—	—	—	—	—	—	—	21
En montaje	13	—	—	—	—	—	—	—	—	—	—	—	—	13
En estudio	—	—	17	—	—	—	—	—	—	—	—	—	—	17
A ABANDONAR														
Previo ensayo	1.334	2	—	—	—	—	—	—	—	—	—	—	—	1.336
Por razones técnicas	62	—	—	—	—	—	—	—	—	—	—	—	—	62
Por agotamiento	709	—	—	—	—	—	—	—	—	—	—	—	—	709
ABANDONADOS														
Por estériles	1.091	32	98	—	—	24	12	2	77	18	26	5	—	1.385
Por razones técnicas	78	3	—	—	168	—	4	—	—	—	—	—	—	253
Por agotamiento	450	178	209	764	475	—	—	—	—	—	—	—	—	2.076
TOTALES	9.767	233	774	1.122	1.449	35	25	3	436	200	113	40	5	14.202

(1) Los datos se refieren al 31 - 12 - 1961 e incluye los pozos perforados por contrato.

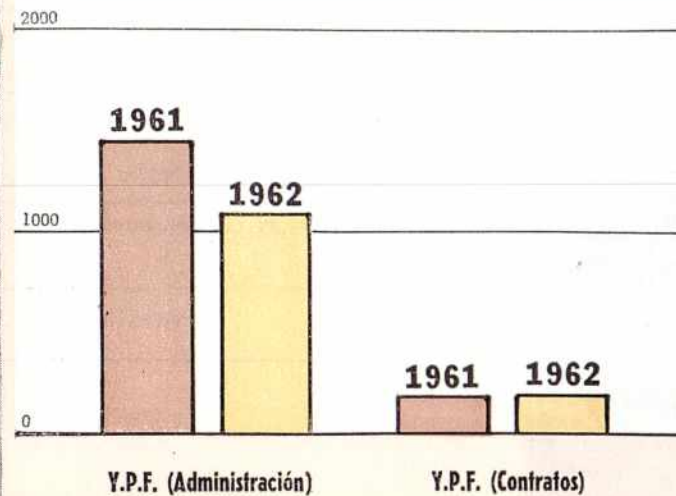
POZOS Y METROS PERFORADOS



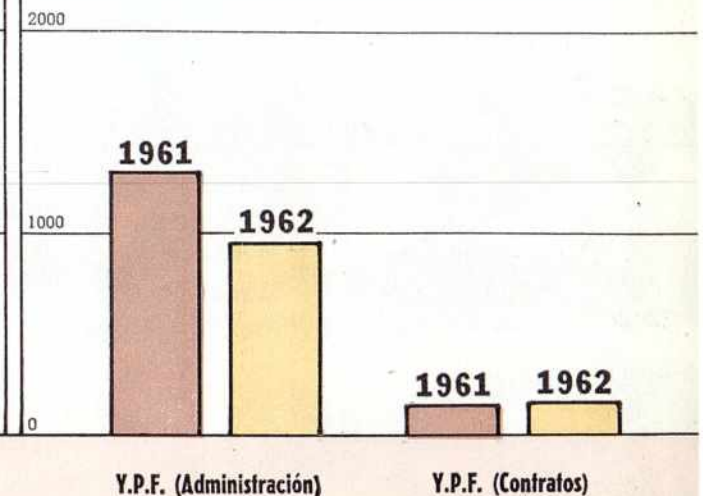
E M P R E S A S	POZOS PERFORADOS		POZOS PRODUCTIVOS		METROS PERFORADOS	
	Año 1961	Año 1962	Año 1961	Año 1962	Año 1961	Año 1962
Y. P. F. (Administración) *	1.449	1.090	1.313	962	2.250.729	1.933.612
Santa Cruz	1.209	884	1.136	806	1.824.356	1.578.474
Chubut	52	44	36	31	89.208	87.563
Neuquén	86	52	62	41	80.810	51.218
Río Negro	22	45	21	37	38.979	30.029
Mendoza	68	56	48	39	171.064	148.216
Salta	12	9	10	8	46.312	38.112
Y. P. F. (Contratos Explotación)	190	199	151	161	425.935	426.306
Pan American (Chubut)	82	60	73	46	191.550	122.794
Banco Loeb (Mendoza)	40	43	36	40	93.245	104.561
Banco Loeb (Santa Cruz)	7	—	2	—	8.599	—
Pan American (Santa Cruz)	14	34	13	31	34.396	78.605
Shell Inc. (Río Negro)	2	1	—	1	4.144	2.765
ESSO Inc. (Neuquén)	11	3	4	1	23.741	4.771
Astra (Santa Cruz)	—	40	—	35	—	81.736
Tennessee (Tierra del Fuego)	34	8	23	1	70.260	18.320
Unión Oil (Chubut)	—	7	—	6	—	9.806
C.A.D.I.P.S.A. (Santa Cruz)	—	3	—	—	—	7.046
TOTALES	1.639	1.289	1.464	1.123	2.676.664	2.359.918

* Incluye contratos de perforación.

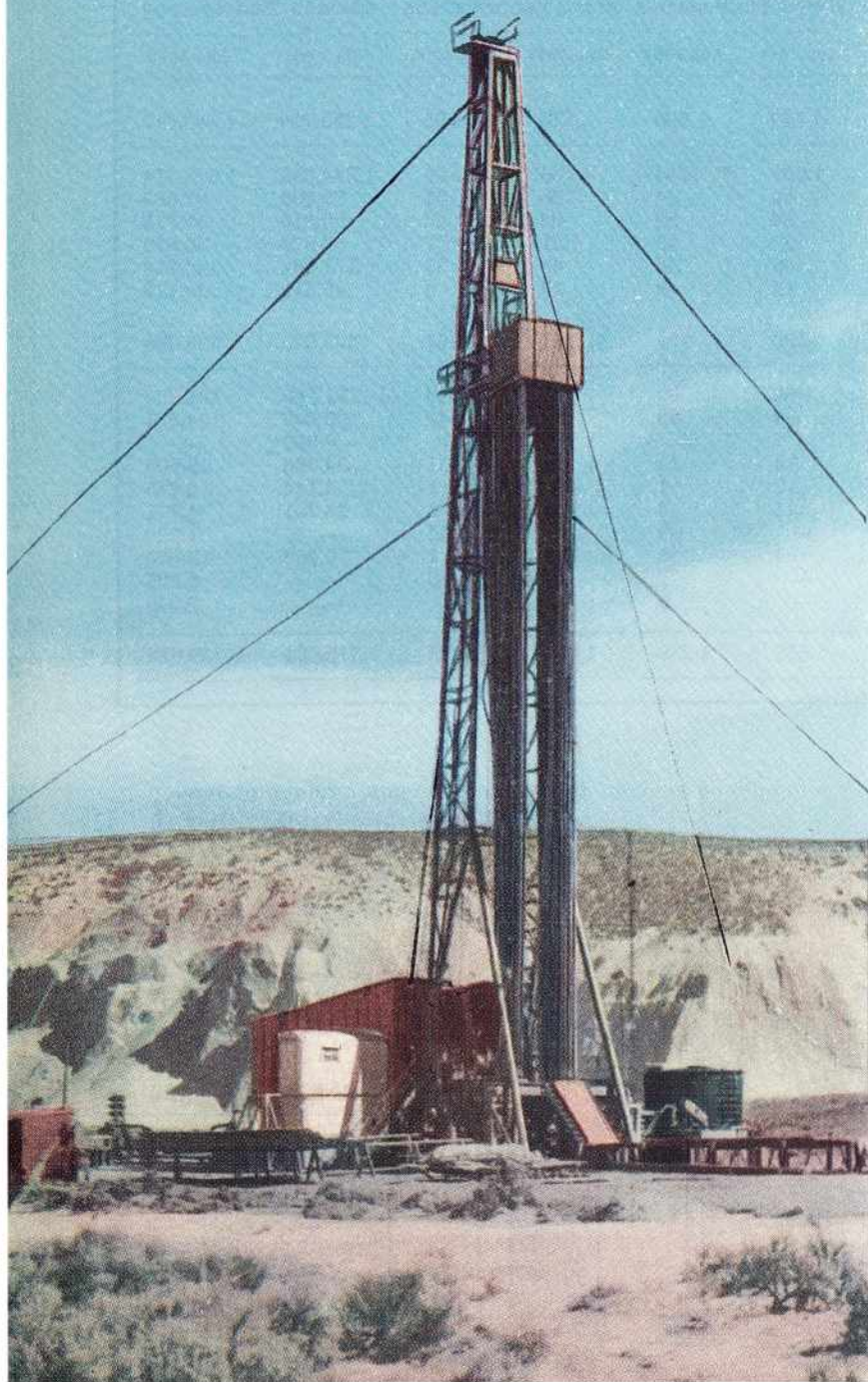
POZOS PERFORADOS



POZOS PRODUCTIVOS



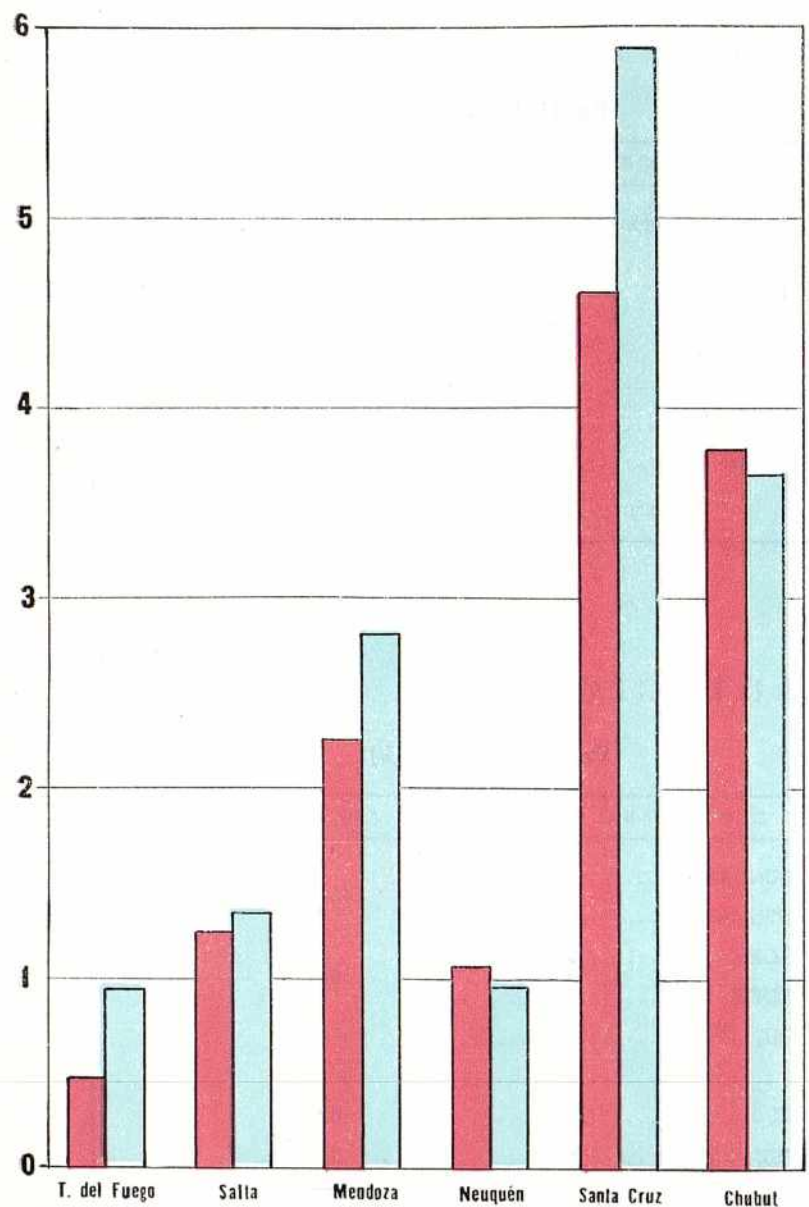
PRODUCCION DE PETROLEO CRUDO



YACIMIENTOS	AÑO 1961	AÑO 1962
CHUBUT	3.776.721	3.643.828
— Y. P. F. (Administración)	1.244.541	1.198.992
— Y. P. F. (Contratos)	2.022.301	1.959.489
— SHELL C.A.P.S.A.	368.401	352.299
— ASTRA	68.086	62.973
— PETROQUIMICA	73.392	73.075
SANTA CRUZ	4.606.070	5.899.069
— Y. P. F. (Administración)	4.557.728	5.597.576
— Y. P. F. (Contratos)	48.342	301.493
NEUQUEN	1.066.021	960.968
— Y. P. F. (Administración)	1.046.743	944.984
— Y. P. F. (Contratos)	9.925	14.992
— ESSO S.A.P.A.	9.353	992
RIO NEGRO	—	5.414
— Y. P. F. (Administración)	—	5.414
MENDOZA	2.261.692	2.813.163
— Y. P. F. (Administración)	1.043.892	1.346.060
— Y. P. F. (Contratos)	1.217.013	1.466.355
— EL SOSNEADO	787	748
SALTA	1.241.683	1.344.736
— Y. P. F. (Administración)	1.241.683	1.344.736
TIERRA DEL FUEGO	476.159	946.341
— Y. P. F. (Contratos)	476.159	946.341
TOTALES	13.428.346	15.613.519

PRODUCCION DE PETROLEO CRUDO

en millones de m³



 **1961**

 **1962**



PRODUCCION DE PETROLEO

TOTAL

(En m³)

E M P R E S A S	AÑO 1961	AÑO 1962
Y. P. F. (Administración)	9.134.587	10.437.762
Y. P. F. (Contratos)	3.773.740	4.688.670
ESSO S.A.P.A.	9.353	992
SHELL C.A.P.S.A.	368.401	352.299
ASTRA	68.086	62.973
PETROQUIMICA	73.392	70.075
EL SOSNEADO	787	748
TOTALES	13.428.346	15.613.519

(Participación %)

E M P R E S A S	AÑO 1961	AÑO 1962
Y. P. F. (Administración)	68,0	66,9
Y. P. F. (Contratos)	28,1	30,0
ESSO S.A.P.A.	0,1	0,0
SHELL C.A.P.S.A.	2,7	2,3
ASTRA	0,5	0,4
PETROQUIMICA	0,6	0,4
EL SOSNEADO	0,0	0,0
TOTALES	100,0	100,0

CONTRATOS DE EXPLOTACION

(En m³)

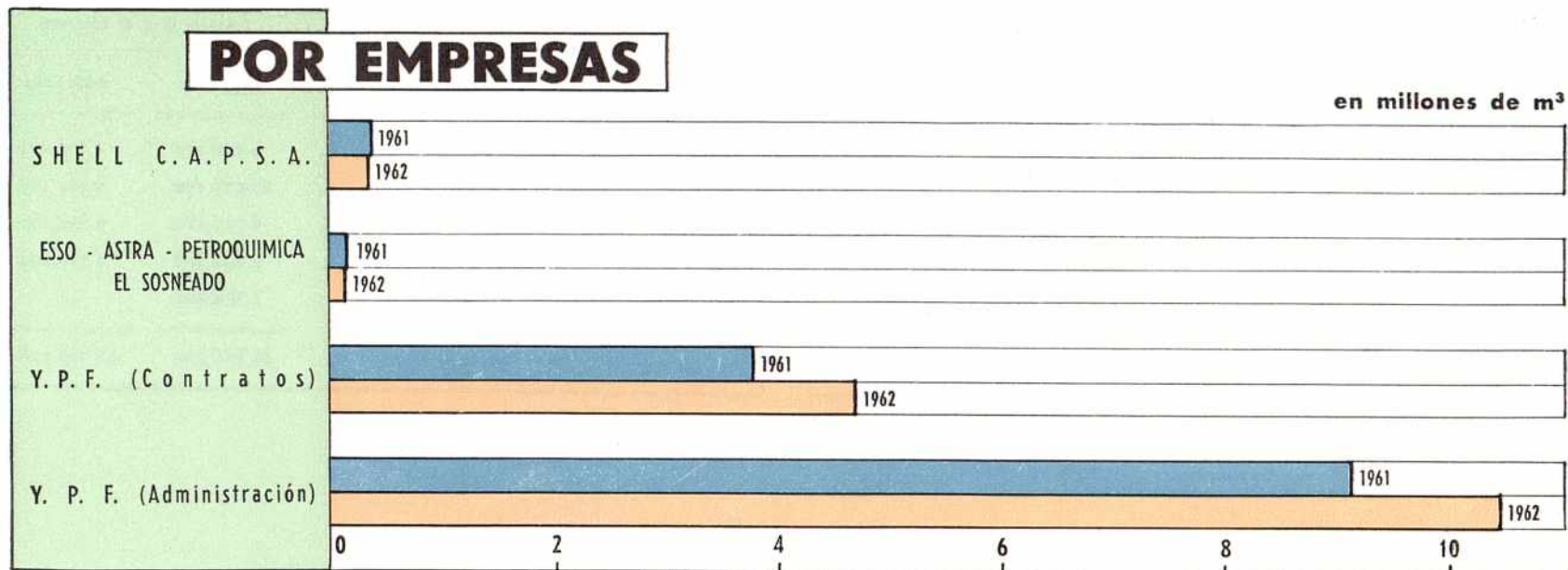
E M P R E S A S	AÑO 1961	AÑO 1962
PAN AMERICAN (Chubut)	2.022.301	1.922.531
PAN AMERICAN (Santa Cruz)	48.070	285.490
BANCO LOEB (Santa Cruz)	272	—
BANCO LOEB (Mendoza)	1.217.013	1.466.355
UNION OIL (Chubut)	—	36.958
ASTRA (Santa CRUZ)	—	16.003
ESSO INC. (Neuquén)	9.925	14.992
TENNESSEE (T. del Fuego)	476.159	946.341
TOTALES	3.773.740	4.688.670

(Participación %)

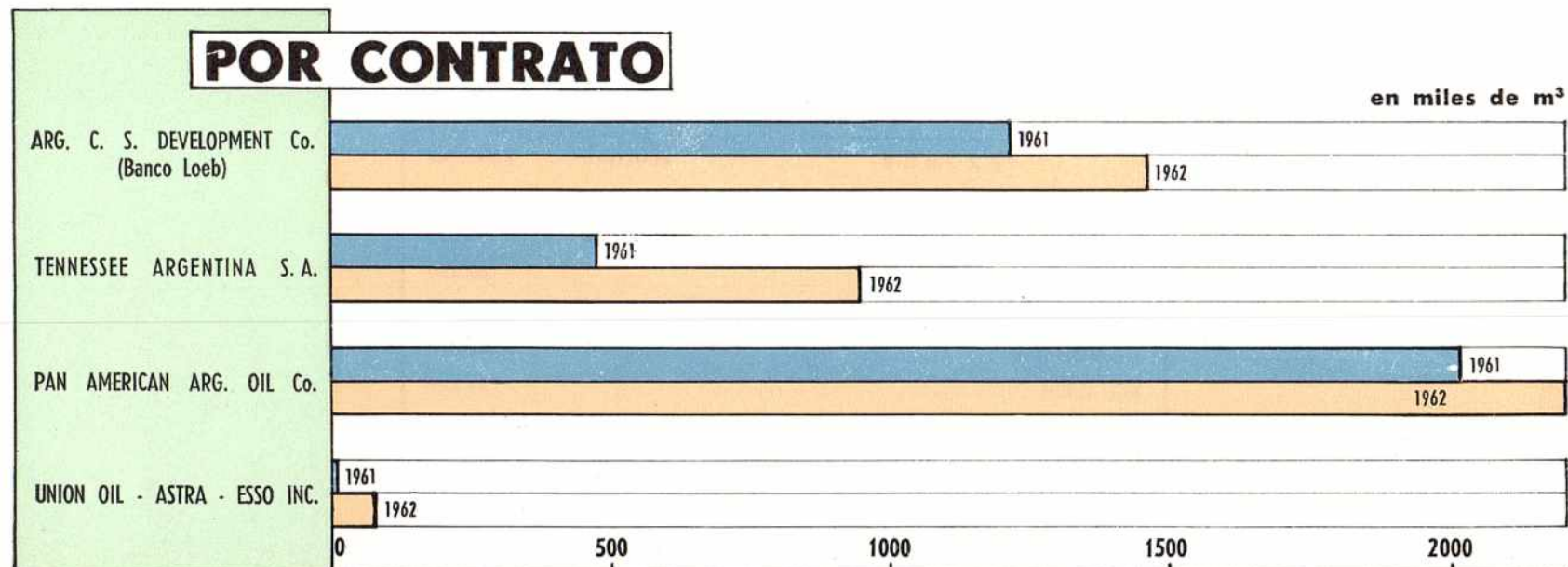
E M P R E S A S	AÑO 1961	AÑO 1962
PAN AMERICAN	15,4	14,1
BANCO LOEB	9,1	9,4
UNION OIL	—	0,2
ASTRA	—	0,1
ESSO INC.	0,1	0,1
TENNESSEE	3,5	6,1
TOTALES	28,1	30,0

PRODUCCION DE PETROLEO CRUDO

POR EMPRESAS



POR CONTRATO



IMPORTACION DE PETROLEO POR EMPRESA

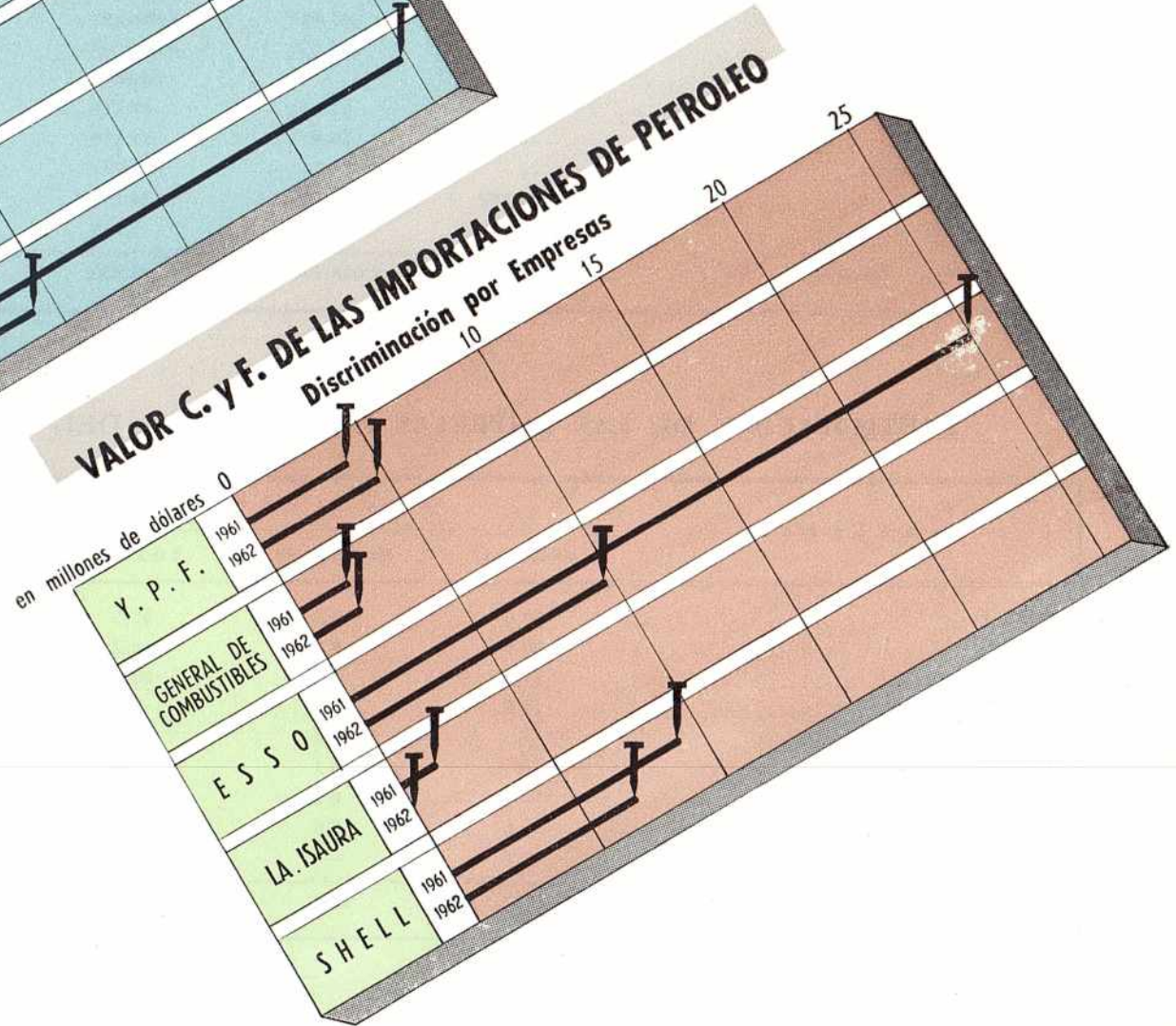
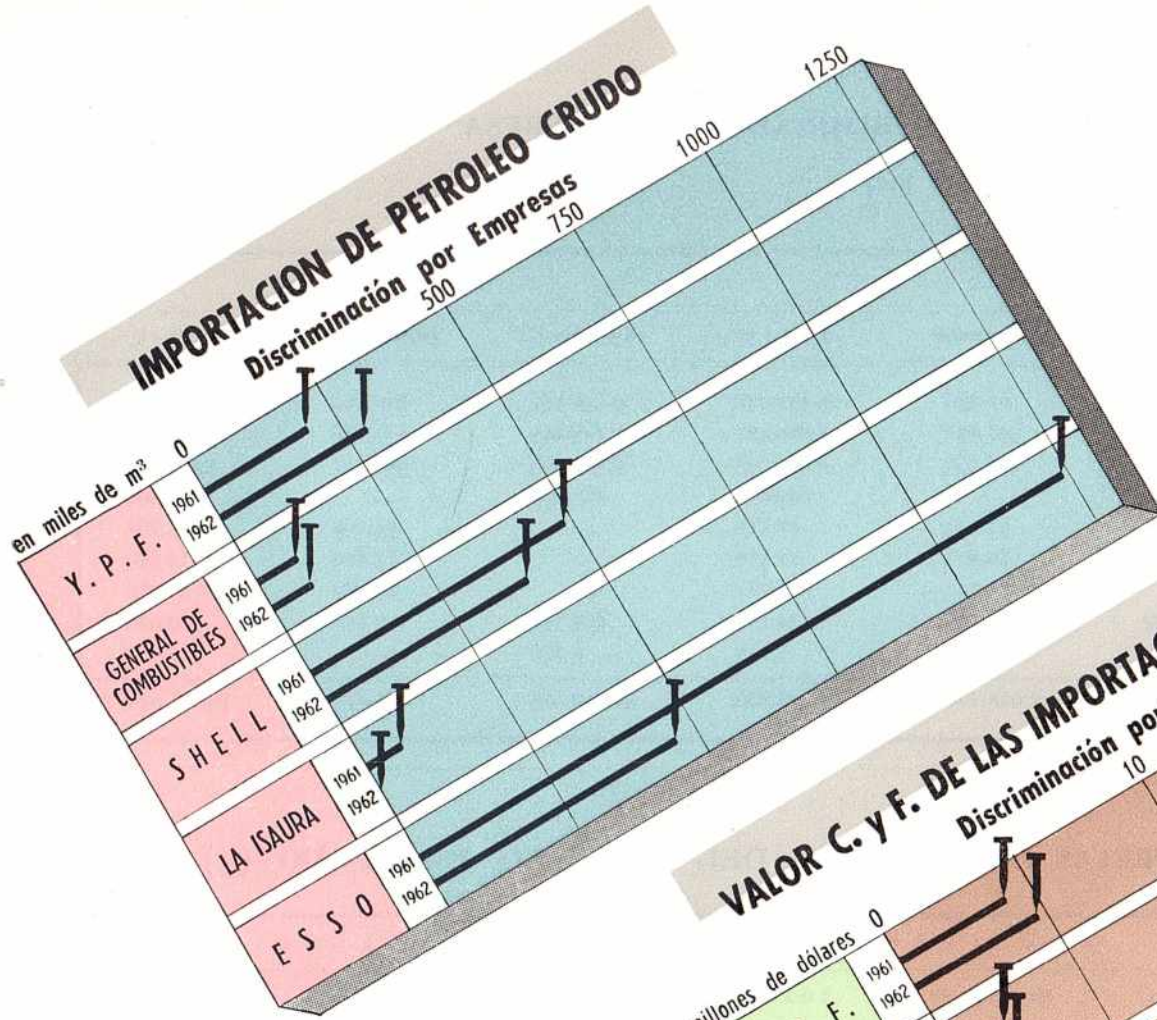
E M P R E S A S	m ³	
	AÑO 1961	AÑO 1962
Y. P. F.	201.481	284.078
ESSO	1.240.433	465.844
SHELL	490.533	389.491
CIA. GRAL. DE COMBUSTIBLES	78.419	76.053
LA ISAURA	71.193	—
TOTALES	2.082.059	1.215.466

E M P R E S A S	VALOR C y F EN U\$S.	
	AÑO 1961	AÑO 1962
Y. P. F.	4.109.110	4.704.894
ESSO	25.073.499	9.761.488
SHELL	9.227.349	6.852.760
CIA. GRAL. DE COMBUSTIBLES	1.958.387	1.775.968
LA ISAURA	1.398.854	—
TOTALES	41.767.199	23.095.110

IMPORTACION DE PETROLEO POR PAIS DE PROCEDENCIA

(En m³)

P A I S E S	AÑO 1961	AÑO 1962
BOLIVIA	117.954	80.215
KUWAIT	—	69.429
PERU	80.309	25.745
VENEZUELA	1.883.796	1.025.919
ECUADOR	—	14.158
TOTALES	2.082.059	1.215.466



PETROLEO PROCESADO DISCRIMINADO POR EMPRESA

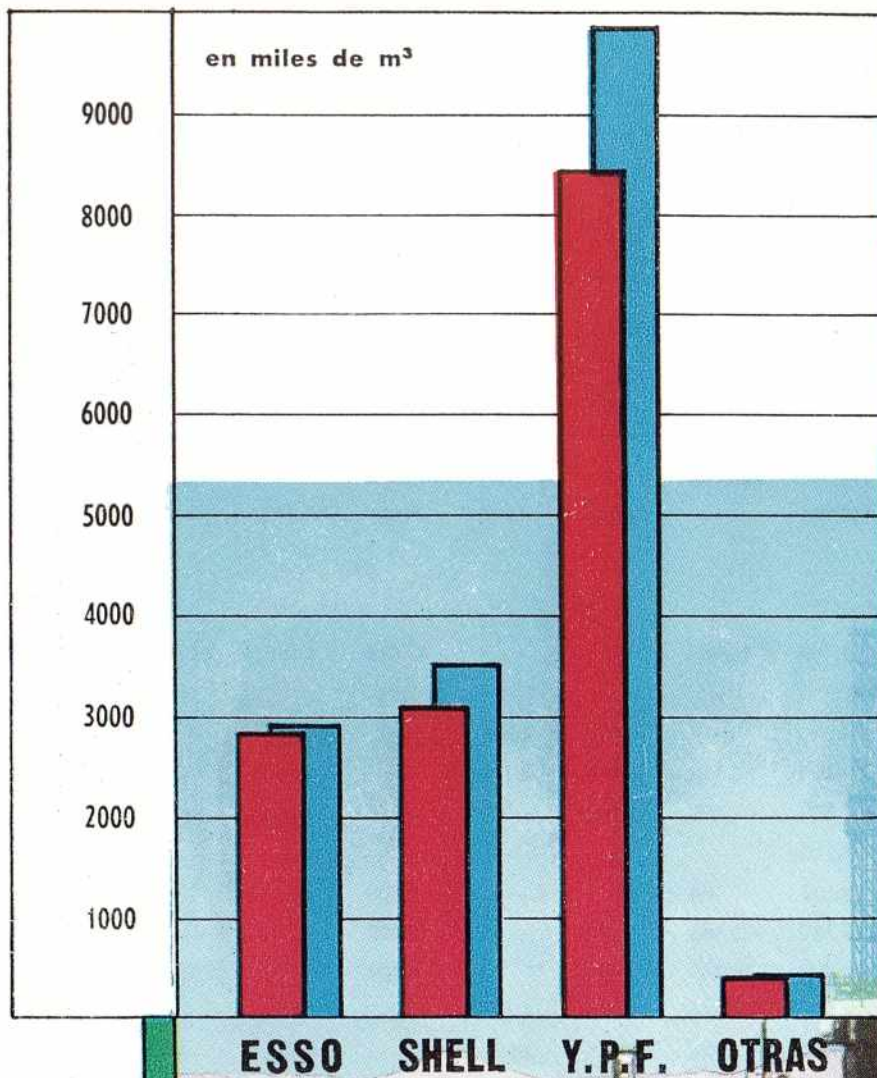
(En m³)

E M P R E S A S	A Ñ O 1 9 6 1			A Ñ O 1 9 6 2		
	NACIONAL	IMPORTADO	TOTAL	NACIONAL	IMPORTADO	TOTAL
Y. P. F.	8.367.393	93.686	8.461.079	9.646.562	200.712	9.847.274
ESSO	1.554.830	1.301.662	2.856.492	2.403.462	545.136	2.948.598
SHELL	2.624.039	482.716	3.106.755	3.152.565	386.711	3.539.276
PETROQUIMICA	234.661	—	234.661	223.306	—	223.306
CONDOR	—	33.310	33.310	—	34.704	34.704
RAGOR	—	13.872	13.872	—	13.860	13.860
LOTTERO PAPINI	—	30.784	30.784	—	38.479	38.479
LA ISAURA	21.382	82.768	104.150	110.785	9.819	120.604
TENNESSEE	8.199	—	8.199	5.423	—	5.423
TOTALES	12.810.504	2.038.798	14.849.302	15.542.103	1.229.421	16.771.524

PARTICIPACION DE LAS EMPRESAS EN EL TOTAL DEL PETROLEO PROCESADO (%)

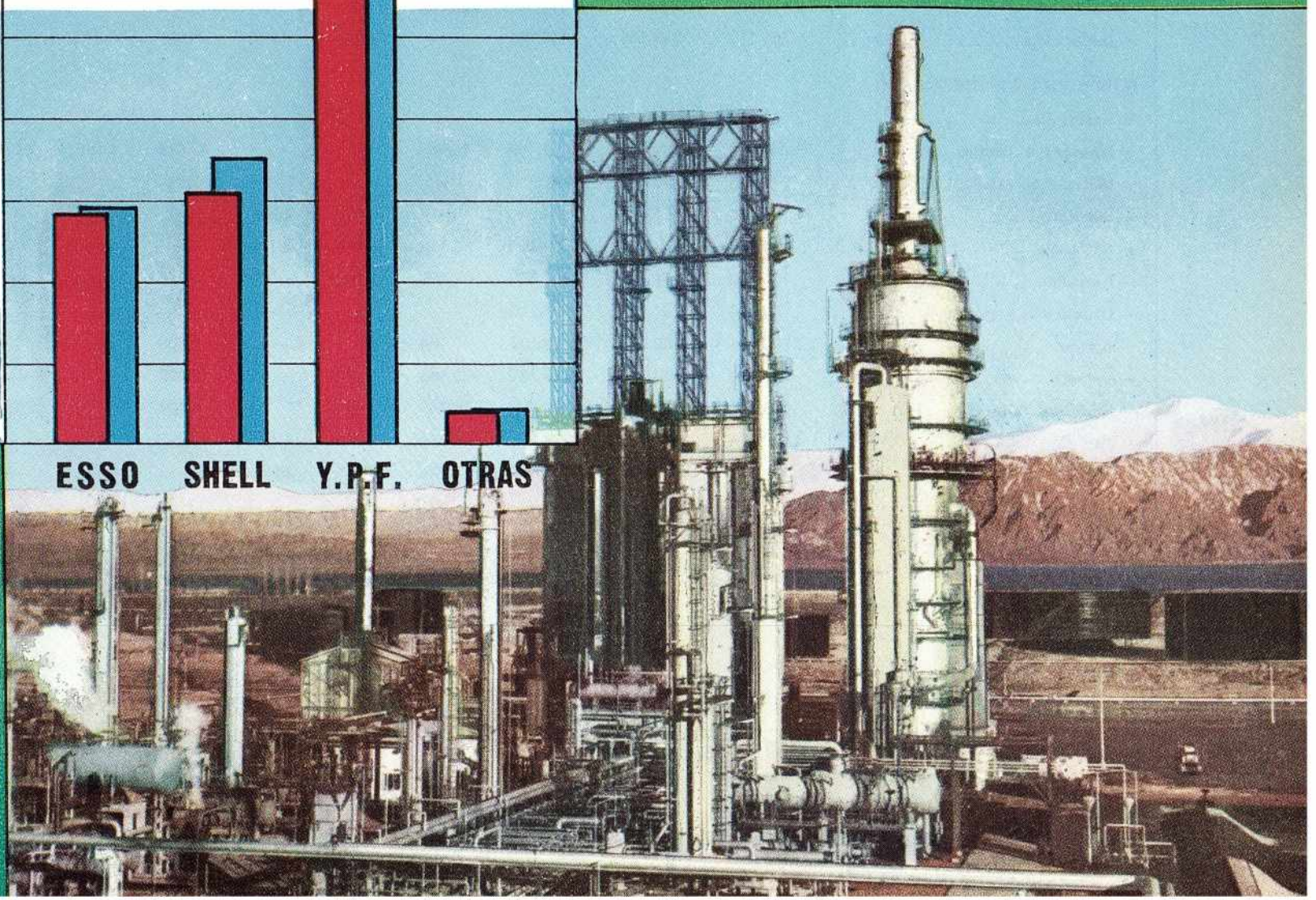
E M P R E S A S	A Ñ O 1 9 6 1			A Ñ O 1 9 6 2		
	NACIONAL	IMPORTADO	TOTAL	NACIONAL	IMPORTADO	TOTAL
Y. P. F.	56,3	0,7	57,0	57,5	1,2	58,7
ESSO	10,5	8,7	19,2	14,3	3,3	17,6
SHELL	17,7	3,2	20,9	18,8	2,3	21,1
PETROQUIMICA	1,6	—	1,6	1,4	—	1,4
CONDOR	—	0,2	0,2	—	0,2	0,2
RAGOR	—	0,1	0,1	—	0,1	0,1
LOTTERO PAPINI	—	0,2	0,2	—	0,2	0,2
LA ISAURA	0,1	0,6	0,7	0,7	0,0	0,7
TENNESSEE	0,1	—	0,1	0,0	—	—
TOTALES	86,3	13,7	100,0	92,7	7,3	100,0

PETROLEO CRUDO PROCESADO



● 1961

● 1962



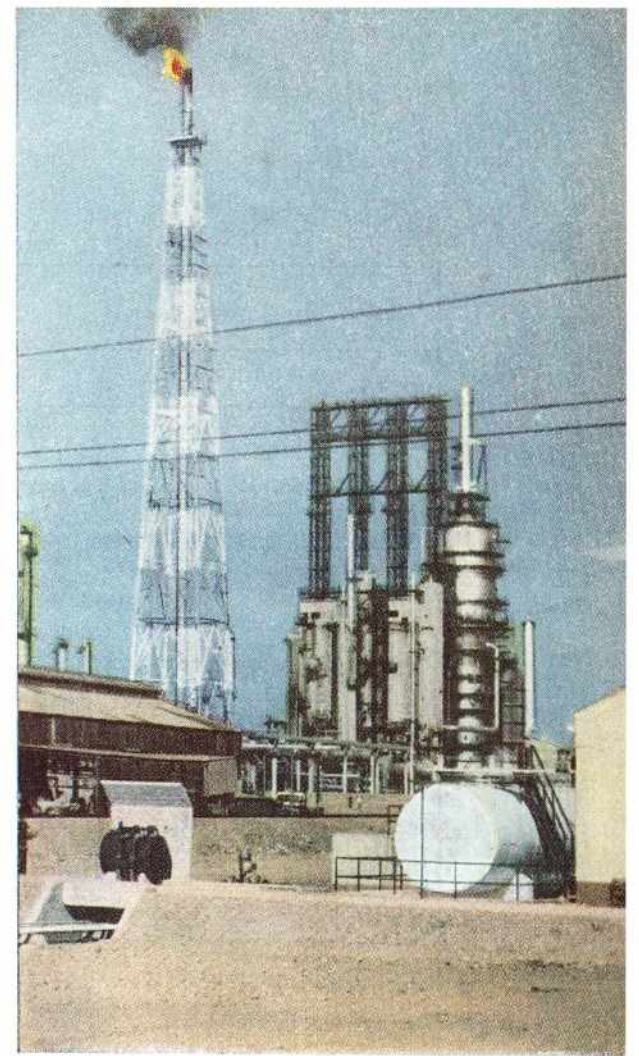
PETROLEO PROCESADO Y SUBPRODUCTOS OBTENIDOS POR EMPRESA

(En m³)

P R O D U C T O S	Y. P. F.	E S S O	S H E L L	P E T R O - Q U I M I C A	C O N D O R	R A G O R	L A I S A U R A	L O T T E R O P A P I N I	T E N - N E S S E E	S O L	T O T A L
PETROLEO PROCESADO	9.847.274	2.948.598	3.539.276	223.306	34.704	13.860	120.604	38.479	5.423	—	16.771.524
— Nacional	9.646.562	2.403.462	3.152.565	223.306	—	—	110.785	—	5.423	—	15.542.103
— Importado	200.712	545.136	386.711	—	34.704	13.860	9.819	38.479	—	—	1.229.421
SUBPRODUCTOS OBTENIDOS											
— Aeronaftas	64.085	—	—	—	—	—	—	—	—	—	64.085
— Motonafta común	2.297.736	552.972	464.789	41.692	—	—	38.614	1.186	2.559	—	3.399.548
— Motonafta especial	175.145	80.883	47.953	—	—	—	2.047	—	—	—	306.028
— Solventes	10.473	25.452	34.280	—	5.675	1.778	—	5.488	—	640	83.786
— Aguarrás	4.030	9.773	19.156	162	3.655	2.161	—	2.952	—	808	42.697
— Kerosene	700.630	254.936	307.580	7.777	1.109	167	15.749	105	—	—	1.288.053
— Combustible p/retrop.	13.008	38.505	27.919	—	—	—	—	—	—	—	79.432
— Agricol	103.484	62.769	22.107	60	—	—	3.208	—	—	—	191.628
— Gas-oil	641.690	352.176	213.137	21.485	182	—	16.222	8	—	—	1.244.900
— Diesel-oil	638.044	185.814	281.092	16.373	466	1	6.438	76	2.537	—	1.130.841
— Fuel-oil	4.386.234	1.091.986	1.778.884	101.564	3.245	1.163	27.987	253	—	—	7.391.316
— Aceites lubricantes	36.644	51.926	47.083	257	4.361	2.051	—	4.600	—	—	146.922
— Parafina	679	—	—	—	—	—	—	—	—	—	679
— Grasas	6.466	3.472	—	—	—	—	—	—	—	—	9.938
— Asfaltos	93.966	97.700	117.645	5.573	—	—	—	6.132	—	—	321.016
— Coke (toneladas)	267.024	18.215	—	5.890	—	—	—	—	—	—	291.129
— Gas propano	256.596	23.715	434	—	—	—	—	—	—	—	280.745
— Gas butano	226.483	31.965	203	919	—	—	—	—	—	—	259.570
— Gas seco (en miles m ³)	122.352	34.058	45.320	6.360	—	—	—	—	—	—	208.090

NOTA. — En el producto procesado no se incluyen otras cargas.

ELABORACION



Y. P. F. — ELABORACION DISCRIMINADA POR DESTILERIAS

(En m³)

PRODUCTOS	LA PLATA	SAN LORENZO	LUJAN DE CUYO	CHACHA-POYAS	PLAZA HUINCUL	DOCK SUD	CAMPO DURAN	TOTAL
PETROLEO PROCESADO	5.202.248	1.369.378	1.656.322	117.656	203.480	290.067	1.008.123	9.847.274
— Nacional	5.063.688	1.369.378	1.656.322	117.656	203.480	227.915	1.008.123	9.646.562
— Importado	138.560	—	—	—	—	62.152	—	200.712
SUBPRODUCTOS OBTENIDOS								
— Aeronaftas	64.085	—	—	—	—	—	—	64.085
— Motonafta común	¹ 910.876	283.849	419.616	52.374	41.023	6.492	² 583.506	2.297.736
— Motonafta especial	90.385	—	16.568	—	—	68.192	—	175.145
— Solventes	3.775	2.950	1.371	197	149	2.031	—	10.473
— Aguarrás	—	—	—	—	—	4.030	—	4.030
— Kerosene	334.723	67.546	93.370	16.446	12.473	18.911	157.161	700.630
— Combustible p/retrop.	12.801	—	35	—	—	172	—	13.008
— Agricol	57.259	17.943	7.759	1.031	643	—	18.849	103.484
— Gas-oil	194.966	85.302	193.229	12.873	27.186	24.856	103.278	641.690
— Diesel-oil	282.932	79.095	186.606	19.666	13.761	14.081	41.903	638.044
— Fuel-oil	2.980.568	675.515	563.522	12.698	9.818	111.595	32.518	4.386.234
— Aceites lubricantes	16.840	—	—	—	—	19.804	—	36.644
— Parafina	—	—	679	—	—	—	—	679
— Grasas	212	—	—	—	—	6.254	—	6.466
— Asfaltos	93.966	—	—	—	—	—	—	93.966
— Coke (toneladas)	130.469	—	136.555	—	—	—	—	267.024
— Gas propano	51.040	11.086	38.578	—	—	—	³ 155.892	256.596
— Gas butano	489	6.217	46.000	—	—	—	⁴ 173.777	226.483
— Gas seco (en miles m ³)	67.664	8.015	36.340	1.105	1.250	7.978	—	122.352

(1) Incluye 13.223 m³ de gasolina transferida a nafta. — (2) Incluye 109.078 m³ de nafta liviana elaborada de petróleo crudo y 94.644 m³ elaborada de gas natural. — (3) Incluye 96.269 m³ elaborado de gas natural. — (4) Incluye 101.501 m³ elaborado de gas natural.

NOTA. — En el producto procesado no se incluyen otras cargas.

ESSO — ELABORACION DISCRIMINADA POR DESTILERIAS

(En m³)

P R O D U C T O S	CAMPANA	BAHIA BLANCA	M. ELORDI	D A D I N	T O T A L
PETROLEO PROCESADO	2.477.907	415.062	54.356	1.273	2.948.598
— Nacional	1.993.084	409.105	—	1.273	2.403.462
— Importado	484.823	5.957	54.356	—	545.136
SUBPRODUCTOS OBTENIDOS					
— Motonafta común	406.915	128.681	17.245	131	552.972
— Motonafta especial	80.883	—	—	—	80.883
— Solventes	24.799	653	—	—	25.452
— Aguarrás	9.773	—	—	—	9.773
— Kerosene	211.704	33.638	9.499	95	254.936
— Combustible p/retropropulsión	38.505	—	—	—	38.505
— Agricol	45.337	17.114	318	—	62.769
— Gas-oil	285.279	61.691	5.206	—	352.176
— Diesel-oil	143.971	34.029	7.591	223	185.814
— Fuel-oil	950.884	135.777	5.116	209	1.091.986
— Aceites lubricantes	51.926	—	—	—	51.926
— Grasas	3.472	—	—	—	3.472
— Asfalto	97.700	—	—	—	97.700
— Coke (toneladas)	18.190	25	—	—	18.215
— Gas propano	20.080	3.635	—	—	23.715
— Gas butano	31.965	—	—	—	31.965
— Gas seco (en miles de m ³)	28.669	5.044	345	—	34.058

NOTA. — En el producto procesado no se incluyen otras cargas.

SUBPRODUCTOS OBTENIDOS POR EMPRESA

(En m³)

A E R O N A F T A S

E M P R E S A	A Ñ O 1 9 6 1			A Ñ O 1 9 6 2		
	NACIONAL	IMPORTADO	TOTAL	NACIONAL	IMPORTADO	TOTAL
Y. P. F.	67.328	—	67.328	64.085	—	64.085

M O T O N A F T A C O M U N

E M P R E S A S	A Ñ O 1 9 6 1			A Ñ O 1 9 6 2		
	NACIONAL	IMPORTADO	TOTAL	NACIONAL	IMPORTADO	TOTAL
Y. P. F.	¹ 1.957.914	11.888	1.969.802	² 2.264.877	32.859	2.297.736
ESSO	243.754	242.775	486.529	501.500	51.472	552.972
SHELL	420.710	45.706	466.416	444.793	19.996	464.789
PETROQUIMICA	44.803	—	44.803	41.692	—	41.692
LA ISAURA	7.159	23.076	30.235	35.600	3.014	38.614
LOTTERO PAPINI	—	1.092	1.092	—	1.186	1.186
TENNESSEE	3.045	—	3.045	2.559	—	2.559
TOTALES	2.677.385	324.537	3.001.922	3.291.021	108.527	3.399.548

(1) Incluye 28.320 m³ de nafta liviana obtenida de gas natural.

(2) Incluye 94.644 m³ de nafta liviana obtenida de gas natural.

SUBPRODUCTOS OBTENIDOS POR EMPRESA

(En m³)

MOTONAFTA ESPECIAL

E M P R E S A S	A Ñ O 1 9 6 1			A Ñ O 1 9 6 2		
	NACIONAL	IMPORTADO	TOTAL	NACIONAL	IMPORTADO	TOTAL
Y. P. F.	98.321	18.780	117.101	160.712	14.433	175.145
ESSO	8.914	25.510	34.424	61.483	19.400	80.883
SHELL	26.309	8.527	34.836	46.515	1.438	47.953
LA ISAURA	—	818	818	1.766	281	2.047
TOTALES	133.544	53.635	187.179	270.476	35.552	306.028

S O L V E N T E S

E M P R E S A S	A Ñ O 1 9 6 1			A Ñ O 1 9 6 2		
	NACIONAL	IMPORTADO	TOTAL	NACIONAL	IMPORTADO	TOTAL
Y. P. F.	9.587	828	10.415	9.949	524	10.473
ESSO	6.410	16.631	23.041	17.134	8.318	25.452
SHELL	18.072	14.771	32.843	28.566	5.714	34.280
CONDOR	—	6.131	6.131	—	5.675	5.675
RAGOR	—	2.206	2.206	—	1.778	1.778
LOTTERO PAPINI	—	3.905	3.905	—	5.488	5.488
S. A. SOL	—	—	—	640	—	640
TOTALES	34.069	44.472	78.541	56.289	27.497	83.786

SUBPRODUCTOS OBTENIDOS POR EMPRESA

(En m³)

A G U A R R A S

E M P R E S A S	A Ñ O 1 9 6 1			A Ñ O 1 9 6 2		
	NACIONAL	IMPORTADO	TOTAL	NACIONAL	IMPORTADO	TOTAL
Y. P. F.	2.622	931	3.553	2.933	1.097	4.030
ESSO	4.627	6.802	11.429	5.255	4.518	9.773
SHELL	6.422	12.555	18.977	15.751	3.405	19.156
PETROQUIMICA	150	—	150	162	—	162
CONDOR	—	4.102	4.102	—	3.655	3.655
RAGOR	—	2.173	2.173	—	2.161	2.161
LOTTERO PAPINI	—	2.345	2.345	—	2.952	2.952
S. A. SOL	—	—	—	808	—	808
TOTALES	13.821	28.908	42.729	24.909	17.788	42.697

K E R O S E N E

E M P R E S A S	A Ñ O 1 9 6 1			A Ñ O 1 9 6 2		
	NACIONAL	IMPORTADO	TOTAL	NACIONAL	IMPORTADO	TOTAL
Y. P. F.	497.651	8.555	506.206	682.142	18.488	700.630
ESSO	168.303	178.390	346.693	187.145	67.791	254.936
SHELL	145.925	19.502	165.427	278.197	29.383	307.580
PETROQUIMICA	7.970	—	7.970	7.777	—	7.777
CONDOR	—	1.443	1.443	—	1.109	1.109
RAGOR	—	595	595	—	167	167
LA ISAURA	2.675	12.887	15.562	14.651	1.098	15.749
LOTTERO PAPINI	—	468	468	—	105	105
TOTALES	822.524	221.840	1.044.364	1.169.912	118.141	1.288.053

SUBPRODUCTOS OBTENIDOS POR EMPRESA

(En m³)

COMBUSTIBLES PARA RETROPROPULSION

E M P R E S A S	A Ñ O 1 9 6 1			A Ñ O 1 9 6 2		
	NACIONAL	IMPORTADO	TOTAL	NACIONAL	IMPORTADO	TOTAL
Y. P. F.	8.552	—	8.552	13.008	—	13.008
ESSO	12.868	10.147	23.015	36.170	2.335	38.505
SHELL	2.694	39	2.733	27.335	584	27.919
TOTALES	24.114	10.186	34.300	76.513	2.919	79.432

A G R I C O L

E M P R E S A S	A Ñ O 1 9 6 1			A Ñ O 1 9 6 2		
	NACIONAL	IMPORTADO	TOTAL	NACIONAL	IMPORTADO	TOTAL
Y. P. F.	84.505	179	84.684	103.484	—	103.484
ESSO	41.934	42.046	83.980	45.608	17.161	62.769
SHELL	16.492	4.527	21.019	18.699	3.408	22.107
PETROQUIMICA	39	—	39	60	—	60
LA ISAURA	687	2.540	3.227	2.889	319	3.208
TOTALES	143.657	49.292	192.949	170.740	20.888	191.628

SUBPRODUCTOS OBTENIDOS POR EMPRESA

(En m³)

G A S - O I L

E M P R E S A S	A Ñ O 1 9 6 1			A Ñ O 1 9 6 2		
	NACIONAL	IMPORTADO	T O T A L	NACIONAL	IMPORTADO	T O T A L
Y. P. F.	444.194	6.164	450.358	621.532	20.158	641.690
ESSO	162.620	158.450	321.070	281.755	70.421	352.176
SHELL	26.280	37.053	63.333	193.958	19.179	213.137
PETROQUIMICA	23.432	—	23.432	21.485	—	21.485
CONDOR	—	314	314	—	182	182
RAGOR	—	52	52	—	—	—
LA ISAURA	3.336	12.121	15.457	14.696	1.526	16.222
LOTTERO PAPINI	—	83	83	—	8	8
TOTALES	659.862	214.237	874.099	1.133.426	111.474	1.244.900

D I E S E L - O I L

E M P R E S A S	A Ñ O 1 9 6 1			A Ñ O 1 9 6 2		
	NACIONAL	IMPORTADO	T O T A L	NACIONAL	IMPORTADO	T O T A L
Y. P. F.	529.921	6.235	536.156	635.549	2.495	638.044
ESSO	166.737	132.524	299.261	138.329	47.485	185.814
SHELL	172.137	48.214	220.351	222.823	58.269	281.092
PETROQUIMICA	16.325	—	16.325	16.373	—	16.373
CONDOR	—	1.199	1.199	—	466	466
RAGOR	—	433	433	—	1	1
LA ISAURA	1.332	3.866	5.198	5.960	478	6.438
LOTTERO PAPINI	—	229	229	—	76	76
TENNESSEE	2.899	—	2.899	2.537	—	2.537
TOTALES	889.351	192.700	1.082.051	1.021.571	109.270	1.130.841

SUBPRODUCTOS OBTENIDOS POR EMPRESA

(En m³)

F U E L - O I L

E M P R E S A S	A Ñ O 1 9 6 1			A Ñ O 1 9 6 2		
	NACIONAL	IMPORTADO	T O T A L	NACIONAL	IMPORTADO	T O T A L
Y. P. F.	4.224.838	23.250	4.248.088	4.286.759	99.475	4.386.234
ESSO	714.973	306.142	1.021.115	997.589	94.397	1.091.986
SHELL	1.596.354	161.246	1.757.600	1.672.427	106.457	1.778.884
PETROQUIMICA	105.655	—	105.655	101.564	—	101.564
CONDOR	—	261	261	—	3.245	3.245
RAGOR	—	2.132	2.132	—	1.163	1.163
LA ISAURA	4.850	23.158	28.008	24.687	3.300	27.987
LOTTERO PAPINI	—	249	249	—	253	253
TOTALES	6.646.670	516.438	7.163.108	7.083.026	308.290	7.391.316

A C E I T E S L U B R I C A N T E S

E M P R E S A S	A Ñ O 1 9 6 1			A Ñ O 1 9 6 2		
	NACIONAL	IMPORTADO	T O T A L	NACIONAL	IMPORTADO	T O T A L
Y. P. F.	38.825	4.450	43.275	31.039	5.605	36.644
ESSO	—	53.368	53.368	4.493	47.433	51.926
SHELL	15.789	32.964	48.753	15.227	31.856	47.083
PETROQUIMICA	419	—	419	257	—	257
CONDOR	—	4.905	4.905	—	4.361	4.361
RAGOR	—	2.308	2.308	—	2.051	2.051
LOTTERO PAPINI	—	3.838	3.838	—	4.600	4.600
TOTALES	55.033	101.833	156.866	51.016	95.906	146.922

SUBPRODUCTOS OBTENIDOS POR EMPRESA

(En m³)

P R O P A N O

E M P R E S A S	A Ñ O 1 9 6 1			A Ñ O 1 9 6 2		
	NACIONAL	IMPORTADO	TOTAL	NACIONAL	IMPORTADO	TOTAL
Y. P. F.	138.829	85	¹ 138.914	256.937	—	² 256.937
ESSO	7.472	3.769	11.241	23.493	222	23.715
SHELL	7.565	748	8.313	406	28	434
TOTALES	153.866	4.602	158.468	280.836	250	281.086

B U T A N O

E M P R E S A S	A Ñ O 1 9 6 1			A Ñ O 1 9 6 2		
	NACIONAL	IMPORTADO	TOTAL	NACIONAL	IMPORTADO	TOTAL
Y. P. F.	97.544	92	³ 97.636	235.518	—	⁴ 235.518
ESSO	—	—	—	31.859	106	31.965
SHELL	4.604	478	5.082	194	9	203
PETROQUIMICA	1.236	—	1.236	919	—	919
TOTALES	103.384	570	103.954	268.490	115	268.605

(1) - (2) - (3) - (4) Incluye 274, 341, 5.765 y 9.035 m³, respectivamente, obtenido en yacimientos.

IMPORTACION POR PAIS DE PROCEDENCIA Y POR EMPRESA
(En m³)

A E R O N A F T A

PROCEDENCIA	AÑO 1961	AÑO 1962
ANTILLAS HOLANDESAS	66.910	62.059
VENEZUELA	—	1.436
TOTALES	66.910	63.495

EMPRESAS	AÑO 1961	AÑO 1962
ESSO	25.511	29.454
SHELL	41.399	34.041
TOTALES	66.910	63.495

M O T O N A F T A

PROCEDENCIA	AÑO 1961	AÑO 1962
ANTILLAS HOLANDESAS	23.203	—

EMPRESA	AÑO 1961	AÑO 1962
SHELL	23.203	—

K E R O S E N E

PROCEDENCIA	AÑO 1961	AÑO 1962
VENEZUELA	328.951	192.725
ANTILLAS HOLANDESAS	313.329	169.228
HOLANDA	1.440	—
INGLATERRA	11.024	—
PANAMA	—	43.288
TOTALES	654.744	405.241

EMPRESAS	AÑO 1961	AÑO 1962
Y. P. F.	—	87.502
ESSO	62.932	139.427
SHELL	591.812	178.312
TOTALES	654.744	405.241

IMPORTACION POR PAIS DE PROCEDENCIA Y POR EMPRESA

(En m³)

G A S - O I L

PROCEDENCIA	AÑO 1961	AÑO 1962
VENEZUELA	503.534	428.447
ANTILLAS HOLANDESAS	247.176	324.443
HOLANDA	8.874	—
PANAMA	—	100.472
TOTALES	759.584	853.362

EMPRESAS	AÑO 1961	AÑO 1962
Y. P. F.	14.190	279.032
ESSO	49.216	126.420
SHELL	696.178	447.910
TOTALES	759.584	853.362

D I E S E L - O I L

PROCEDENCIA	AÑO 1961	AÑO 1962
VENEZUELA	149.721	153.737
ANTILLAS HOLANDESAS	104.063	182.372
TOTALES	253.784	336.109

EMPRESAS	AÑO 1961	AÑO 1962
ESSO	15.782	119.349
SHELL	238.002	216.760
TOTALES	253.784	336.109

F U E L - O I L

PROCEDENCIA	AÑO 1961	AÑO 1962
VENEZUELA	393	—
ANTILLAS HOLANDESAS	649	—
BOLIVIA	2.111	—
TOTALES	3.153	—

EMPRESAS	AÑO 1961	AÑO 1962
ESSO	393	—
F. A. N. U.	649	—
F. C. G. B.	2.111	—
TOTALES	3.153	—

IMPORTACION POR PAIS DE PROCEDENCIA Y POR EMPRESA

(En m³)

ACEITES LUBRICANTES

PROCEDENCIA	AÑO 1961	AÑO 1962
VENEZUELA	40.774	53.887
HOLANDA	3.399	5
ANTILLAS HOLANDESAS	13.037	42.528
EE. UU. DE N. A.	6.437	12.079
INGLATERRA	147	261
ITALIA	91	362
ALEMANIA	13	19
TOTALES	63.898	109.141

EMPRESAS	AÑO 1961	AÑO 1962
Y. P. F.	43.784	84.374
ESSO	1.115	9.438
SHELL	17.897	13.438
VARIOS	1.102	1.891
TOTALES	63.898	109.141

GAS LICUADO

IMPORTACION

PROCEDENCIA	AÑO 1961	AÑO 1962
EE. UU. DE N. A.	53.380	15.748
DINAMARCA	33.622	915
URUGUAY	1.035	16.223
CHILE	22.066	29.351
VENEZUELA	44.176	26.644
ITALIA	—	1.716
FRANCIA	2.398	12.483
TOTALES	156.677	103.080

EXPORTACION

DESTINO	AÑO 1961	AÑO 1962
BRASIL	1.021	198.074
TOTALES	1.021	198.074

IMPORTACION DE DERIVADOS DEL PETROLEO

(En m³)

PRODUCTOS	AÑO 1961	AÑO 1962
AERONAFTA	66.910	63.484
MOTONAFTA	23.203	—
KEROSENE	654.744	405.241
GAS-OIL	759.584	853.362
DIESEL-OIL	253.784	336.109
FUEL-OIL	3.153	—
ACEITES LUBRICANTES	63.898	109.432
TOTALES	1.825.276	1.767.628

VALOR (C y F) EN U\$S.

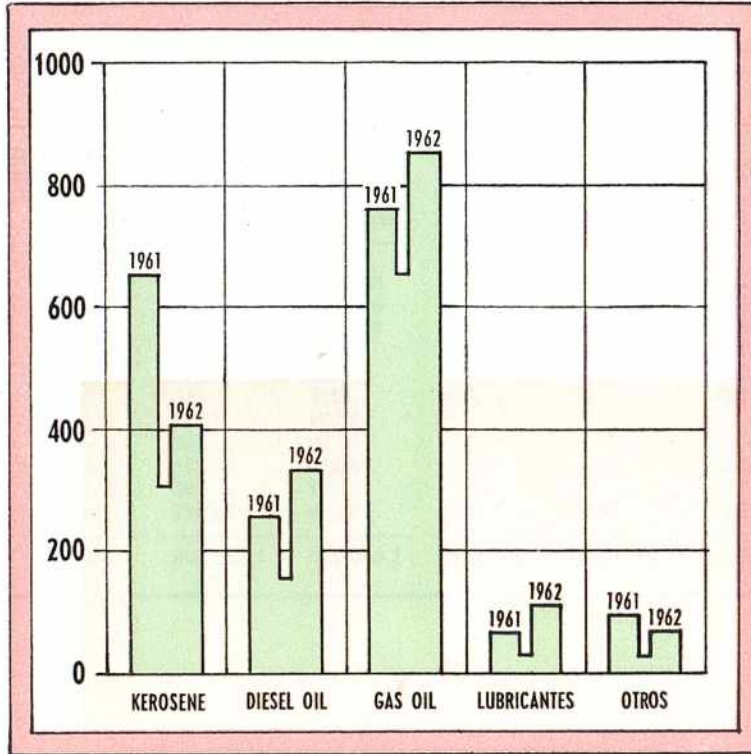
PRODUCTOS	AÑO 1961	AÑO 1962
AERONAFTA	3.000.866	2.559.747
MOTONAFTA	569.155	—
KEROSENE	19.163.466	11.705.512
GAS-OIL	20.224.575	22.189.827
DIESEL-OIL	6.682.501	8.582.748
FUEL-OIL	61.324	—
ACEITES LUBRICANTES	5.895.573	8.555.592
TOTALES	55.597.460	53.593.426

EXPORTACION

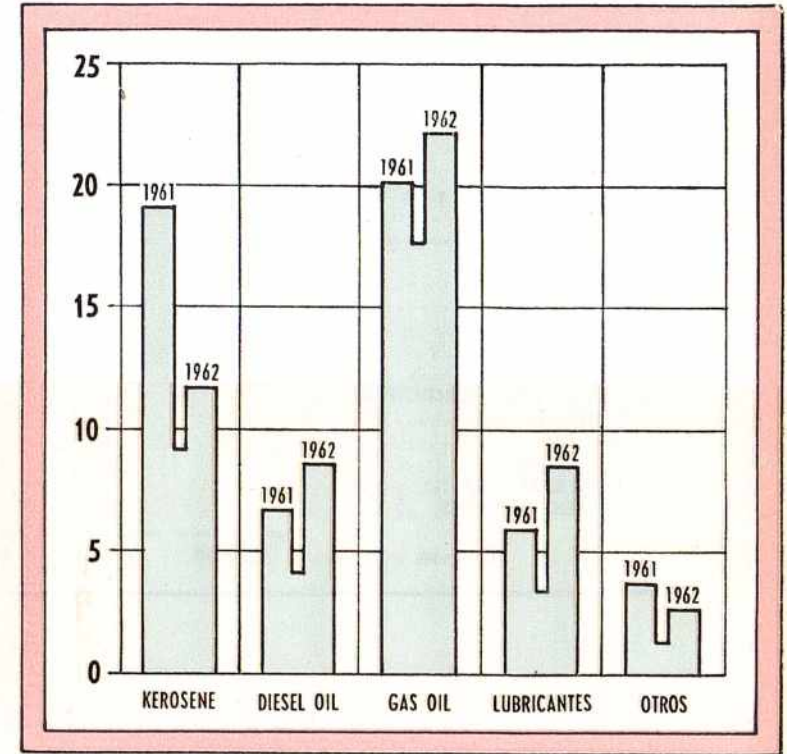
PRODUCTOS Y PAISES	(m ³)		VALOR (C y F) EN U\$S.	
	Año 1961	Año 1962	Año 1961	Año 1962
PETROLEO CRUDO	37.128	298.732	481.123	4.347.915
— Uruguay	37.128	111.136	481.123	1.448.143
— Bolivia	—	67.362	—	1.456.234
— Panamá	—	120.234	—	1.443.538
PUEL-OIL	34.821	528.161	275.971	4.472.315
— Holanda	34.821	197.977	275.971	1.611.942
— Inglaterra	—	17.198	—	136.379
— Antillas Holandas	—	55.287	—	438.430
— Uruguay	—	14.310	—	170.119
— Canadá	—	130.352	—	1.107.183
— Bélgica	—	31.645	—	268.801
— EE. UU.	—	76.996	—	654.021
— Paraguay	—	4.396	—	85.440
MOTONAFTA				
— Brasil	—	26.124	—	483.403
KEROSENE				
— Brasil	—	30.951	—	777.818
GAS LICUADO			M\$N. 1.787.478	M\$N. 78.754.770
— Brasil	1.021	45.002	—	U\$S. 3.278.693
— Brasil	—	153.072	—	—

IMPORTACION DE DERIVADOS DEL PETROLEO

EN MILES DE METROS CUBICOS



VALOR C. y F. (en millones de u\$s.)



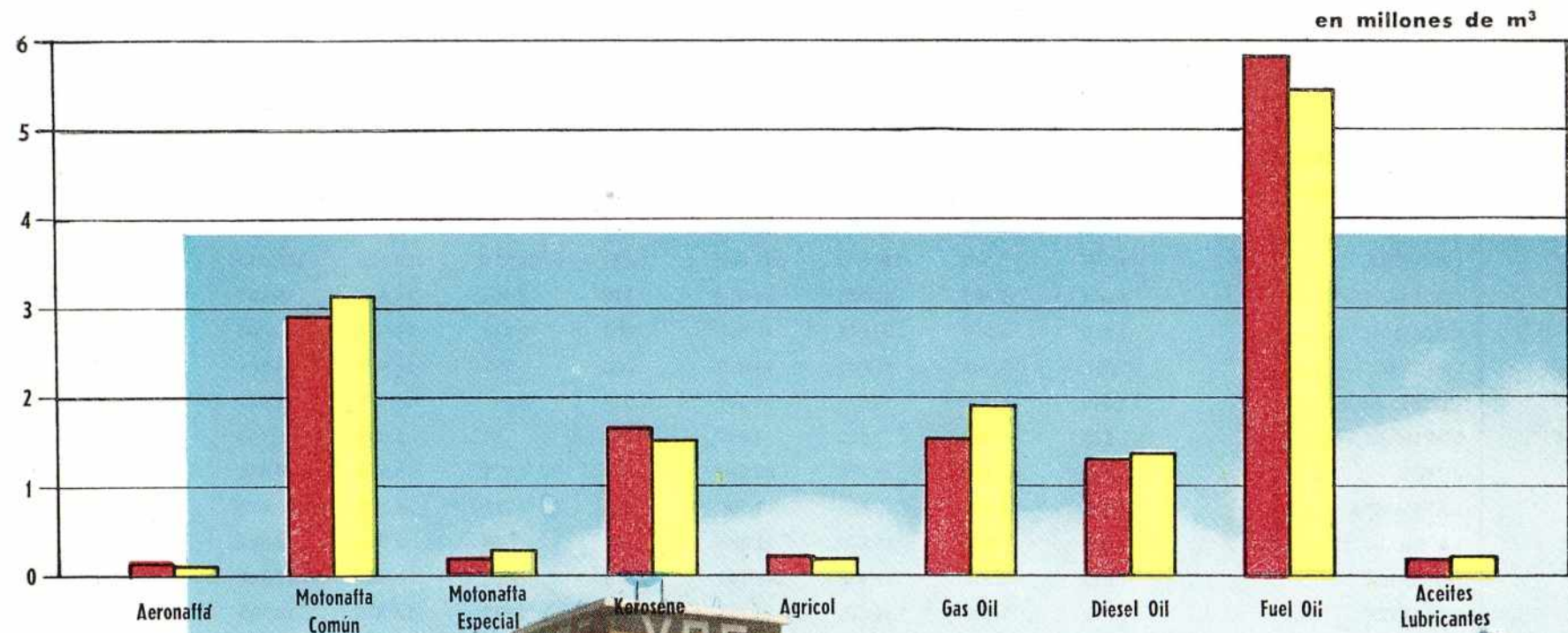
VENTAS AL MERCADO POR EMPRESA Y PRODUCTO

(En m³)

EMPRESAS	AERONAFTA		MOTONAFTA COMUN		MOTONAFTA ESPECIAL		KEROSENE		COMBUSTIBLE PARA RETROPROPULSION	
	Año 1961	Año 1962	Año 1961	Año 1962	Año 1961	Año 1962	Año 1961	Año 1962	Año 1961	Año 1962
	Y. P. F.	36.059	47.804	1.647.310	1.754.782	112.343	154.134	833.165	795.022	6.883
ESSO	33.939	28.386	590.850	638.386	36.985	72.724	365.729	332.930	22.579	35.670
SHELL	56.051	37.219	612.515	667.837	44.798	63.960	407.389	340.893	25.290	35.947
ASTRA	—	—	8.749	6.678	—	—	2.791	7.018	—	—
PETROQUIMICA	—	—	686	524	—	—	202	119	—	—
CIA. GRAL. COMBUSTIBLES	—	—	13.715	15.106	—	400	221	515	—	—
CONDOR	—	—	—	—	—	—	1.779	1.115	—	—
RAGOR	—	—	—	—	—	—	595	162	—	—
LA ISAURA	—	—	33.833	38.365	647	1.790	14.214	16.258	—	—
LOTTERO PAPINI	—	—	1.160	1.753	—	—	501	95	—	—
CITIES SERVICE	—	—	16.021	19.967	285	519	23.690	18.981	—	—
TOTALES	126.049	113.409	2.924.839	3.143.398	195.058	293.527	1.650.276	1.513.108	54.752	83.700

EMPRESAS	A G R I C O L		G A S - O I L		D I E S E L - O I L		F U E L - O I L		A C E I T E S L U B R I C A N T E S	
	Año 1961	Año 1962	Año 1961	Año 1962	Año 1961	Año 1962	Año 1961	Año 1962	Año 1961	Año 1962
Y. P. F.	102.267	95.584	931.057	1.172.365	643.554	682.292	3.352.635	3.069.358	89.993	104.371
ESSO	66.274	56.171	306.541	346.576	289.901	275.290	710.661	686.497	48.438	44.181
SHELL	30.694	25.677	290.067	373.123	289.217	293.500	837.361	700.540	57.949	61.506
ASTRA	—	—	1.544	2.697	29.017	53.696	170.595	262.931	—	—
PETROQUIMICA	4	4	267	242	3.175	2.673	130	88	3	—
CIA. GRAL. COMBUSTIBLES	—	—	—	110	52.958	51.590	734.037	705.269	186	192
CONDOR	—	—	313	181	1.002	262	261	3.735	5.455	5.121
RAGOR	—	—	52	—	433	1	7	7	2.178	1.981
LA ISAURA	3.436	3.144	14.429	16.016	5.301	6.161	19.272	19.009	—	—
LOTTERO PAPINI	—	—	248	244	687	613	—	472	4.571	5.092
CITIES SERVICE	4.356	1.794	5.858	8.653	130	577	—	11	2.143	1.337
TOTALES	207.031	182.374	1.550.376	1.920.207	1.315.375	1.366.655	5.824.959	5.447.917	210.916	223.781

VENTAS AL MERCADO (Por Producto)



1961

1962



VENTAS AL MERCADO POR PROVINCIA Y PRODUCTO

(En m³)

PROVINCIAS	AERONAFTA		MOTONAFTA COMUN		MOTONAFTA ESPECIAL		KEROSENE		COMBUSTIBLE PARA RETROPROPULSION	
	Año 1961	Año 1962	Año 1961	Año 1962	Año 1961	Año 1962	Año 1961	Año 1962	Año 1961	Año 1962
CAPITAL FEDERAL	17.144	20.159	500.386	515.272	74.991	101.626	161.921	136.019	871	7.019
BUENOS AIRES	50.271	42.668	1.065.496	1.172.323	79.448	119.928	830.339	763.782	50.339	63.940
CATAMARCA	392	407	13.362	12.976	314	720	4.660	4.362	—	—
CORDOBA	14.786	11.917	319.953	346.681	12.864	22.577	159.422	155.243	1.015	2.896
CORRIENTES	1.865	2.367	31.327	34.870	572	1.016	18.866	18.897	154	1.147
CHACO	2.375	2.057	36.914	41.915	309	1.444	17.034	16.690	—	281
CHUBUT	7.318	5.746	47.085	44.073	362	865	11.868	13.264	5	1.799
ENTRE RIOS	1.640	1.824	85.778	91.841	1.974	3.381	49.777	46.940	—	75
FORMOSA	133	303	7.712	8.868	44	17	5.055	5.159	—	—
JUJUY	130	169	19.478	22.040	157	574	9.553	9.686	—	—
LA PAMPA	1.172	1.104	42.885	40.598	392	779	14.129	13.633	—	1
LA RIOJA	501	269	11.879	11.595	60	349	2.708	2.564	—	90
MENDOZA	4.646	2.976	139.458	149.769	4.878	6.517	59.616	51.311	1.496	4.155
MISIONES	1.571	1.282	36.676	42.754	216	390	12.301	13.303	—	404
NEUQUEN	780	944	16.691	17.665	320	623	4.983	4.833	—	—
RIO NEGRO	1.817	1.378	41.619	44.766	455	1.351	12.586	11.791	589	1.052
SALTA	2.723	1.859	34.565	35.830	211	1.173	16.982	15.937	18	201
SAN JUAN	367	378	46.318	47.137	1.212	1.835	17.619	15.984	—	12
SAN LUIS	3.833	2.674	25.214	26.968	879	1.548	8.195	7.956	—	211
SANTA CRUZ	4.776	4.823	21.173	21.433	—	74	9.006	8.613	103	19
SANTA FE	5.162	4.944	306.478	338.482	14.491	22.514	185.133	160.609	162	267
SANTIAGO DEL ESTERO ..	512	408	23.806	24.582	228	1.080	9.381	9.100	—	—
TUCUMAN	1.945	2.609	48.136	49.002	681	3.146	28.377	26.721	—	131
TIERRA DEL FUEGO	190	144	2.450	1.958	—	—	765	711	—	—
TOTALES	126.049	113.409	2.924.839	3.143.398	195.058	293.527	1.650.276	1.513.108	54.752	83.700

VENTAS AL MERCADO POR PROVINCIA Y PRODUCTO

(En m³)

PROVINCIAS	A G R I C O L		G A S - O I L		D I E S E L - O I L		F U E L - O I L		A C E I T E S L U B R I C A N T E S	
	Año 1961	Año 1962	Año 1961	Año 1962	Año 1961	Año 1962	Año 1961	Año 1962	Año 1961	Año 1962
CAPITAL FEDERAL	266	231	163.443	186.561	229.581	255.720	2.141.851	2.155.874	47.176	47.559
BUENOS AIRES	76.968	62.411	611.617	748.775	572.871	563.616	2.311.177	2.092.241	80.017	82.478
CATAMARCA	38	36	5.034	6.560	4.070	5.193	89	93	642	758
CORDOBA	31.578	29.332	205.562	260.359	107.013	110.633	133.011	105.062	18.875	22.626
CORRIENTES	2.733	2.302	17.334	22.659	11.736	12.798	26.414	26.408	1.762	2.149
CHACO	9.997	9.401	21.159	28.531	20.506	22.633	9.115	13.373	2.808	3.319
CHUBUT	92	144	32.373	37.984	5.359	6.377	5.850	5.247	3.191	3.526
ENTRE RIOS	20.462	19.832	46.811	60.882	42.592	44.190	128.978	117.585	4.715	6.008
FORMOSA	592	546	3.303	6.612	3.781	4.197	50.080	21.759	580	638
JUJUY	416	201	9.936	12.533	14.815	14.102	8.864	11.075	1.507	2.052
LA PAMPA	7.030	5.343	23.521	29.044	11.882	14.087	305	308	1.818	2.046
LA RIOJA	125	38	2.789	4.339	2.740	4.031	795	481	336	560
MENDOZA	6.164	5.353	69.721	81.906	45.408	46.218	208.210	81.468	6.511	7.343
MISIONES	1.646	1.591	13.347	18.718	8.229	10.774	9.617	8.416	1.927	2.241
NEUQUEN	120	83	5.338	7.302	3.137	3.836	3.353	562	663	822
RIO NEGRO	1.343	949	13.172	21.537	5.827	7.112	5.321	4.994	1.500	1.869
SALTA	765	584	21.403	24.660	28.319	24.307	10.899	19.163	2.274	2.701
SAN JUAN	2.337	1.926	16.459	18.552	21.291	19.415	5.380	2.641	2.148	2.363
SAN LUIS	609	519	20.933	26.999	6.559	7.438	602	574	1.103	1.194
SANTA CRUZ	138	50	6.337	10.723	5.655	6.864	2.871	1.632	832	872
SANTA FE	39.370	37.856	200.225	250.522	132.989	135.169	698.871	710.167	24.819	23.833
SANTIAGO DEL ESTERO ..	905	663	14.289	16.955	15.298	15.808	701	1.296	1.434	1.852
TUCUMAN	3.328	2.979	24.899	34.996	14.727	30.779	60.518	66.962	4.224	4.794
TIERRA DEL FUEGO	9	4	1.371	2.498	990	1.358	2.087	536	123	178
TOTALES	207.031	182.374	1.550.376	1.920.207	1.315.375	1.366.655	5.824.959	5.447.917	210.985	223.781

VENTAS AL MERCADO DISCRIMINADAS POR GRANDES CONSUMIDORES

(En m³)

G R E M I O S	G A S - O I L		D I E S E L - O I L		F U E L - O I L	
	Año 1961	Año 1962	Año 1961	Año 1962	Año 1961	Año 1962
	REPARTICIONES PUBLICAS ¹	68.402	71.155	144.976	113.298	232.860
FERROCARRILES	113.993	137.966	67.455	73.816	1.007.584	826.425
AUTOMOTORES	425.781	751.637	7.322	6.267	—	—
NAVEGACION	6.427	8.607	36.344	44.902	78.481	205.440
FABRICAS DE ELECTRICIDAD	5.100	2.121	302.400	315.262	1.934.348	1.713.627
FABRICAS DE GAS Y AGUAS CORRIENTES	2.094	2.709	5.156	3.481	3.899	3.745
CALEFAC. AGUA CALIENTE Y COCINA	704	772	13.483	12.627	35.329	32.422
AGRICULTURA Y GANADERIA	7.400	6.306	2.346	2.822	11.976	16.329
FABRICAS DE CEMENTO	623	615	45.026	34.026	169.387	116.962
FABRICAS DE VIDRIO Y CERAMICA	192	389	27.089	22.615	160.169	123.419
INDUSTRIA FRIGORIFICA	964	1.199	15.225	14.598	211.715	191.694
INDUSTRIA METALURGICA	4.615	5.357	73.566	62.928	308.265	251.469
INDUSTRIA TEXTIL	1.642	1.310	44.041	30.088	312.702	258.190
ALIMENTOS, BEBIDAS Y TABACOS	5.025	6.466	33.423	25.001	278.361	204.433
PAPEL, CARTON Y SUS MANUFACTURAS	621	493	13.953	6.366	164.992	113.124
PRODUCTOS QUIMICOS Y PINTURA	1.359	1.557	14.643	14.448	101.538	85.548
CAUCHO Y SUS MANUFACTURAS	301	218	10.306	6.450	34.762	25.448
CUERO Y SUS MANUFACTURAS	48	117	1.404	1.549	7.854	4.547
OTRAS INDUSTRIAS ²	57.719	42.010	125.760	119.142	308.824	370.975
OTRAS ACTIVIDADES ²	847.366	879.203	331.457	456.969	461.913	601.959
TOTALES	1.550.376	1.920.207	1.315.375	1.366.655	5.824.959	5.447.917

(1) No se incluyen las Reparticiones Públicas con actividades bien definidas, como ser: Flota Mercante, Obras Sanitarias de la Nación, etc., cuyas cifras se indican en las actividades o gremios respectivos.

(2) Incluyen ventas a gremios de los antes mencionados por no ser factible su discriminación ya que se trata de ventas realizadas por terceros.

CONSUMO PROPIO DE EMPRESAS PETROLERAS

(En m³)

P R O D U C T O S	A Ñ O 1 9 6 1				A Ñ O 1 9 6 2			
	Destilerías	Yacimientos	Otras Activ.	T o t a l	Destilerías	Yacimientos	Otras Activ.	T o t a l
AERONAFTA	—	45	825	870	22	56	633	711
MOTONAFTA	2.392	13.176	18.654	34.222	2.264	13.661	17.770	33.695
SOLVENTES	194	48	248	490	153	66	311	530
AGUARRAS	30	14	21	65	33	24	76	133
KEROSENE	500	1.310	2.743	4.553	559	1.352	1.825	3.736
AGRICOL	16	199	23	238	27	165	123	315
GAS-OIL	5.742	52.945	10.945	69.632	9.677	51.268	15.608	76.553
DIESEL-OIL	1.633	6.432	59.263	67.328	6.187	8.768	63.353	78.308
FUEL-OIL	678.988	74.456	182.293	935.737	754.283	73.978	190.623	1.018.884
LUBRICANTES	1.479	5.288	2.481	9.248	1.598	5.455	2.611	9.664
GAS LICUADO	172	596	—	768	4.408	679	—	5.087
ASFALTOS	31.273	56	785	32.114	28.045	229	134	28.408
GAS SECO (en miles de m ³)	141.723	47	—	141.770	190.303	195	—	190.498

CONSUMO PROPIO DE GAS-OIL EN EMPRESAS PETROLERAS

(En m³)

E M P R E S A S	A Ñ O 1 9 6 1				A Ñ O 1 9 6 2			
	Destilerías	Yacimientos	Otras Activ.	T o t a l	Destilerías	Yacimientos	Otras Activ.	T o t a l
Y. P. F.	5.608	52.635	10.363	68.606	9.559	50.889	14.603	75.051
ESSO	134	28	168	330	118	—	292	410
SHELL	—	19	342	361	—	109	530	639
PETROQUIMICA	—	263	—	263	—	270	—	270
ASTRA	—	—	72	72	—	—	183	183
TOTALES	5.742	52.945	10.945	69.632	9.677	51.268	15.608	76.553

CONSUMO PROPIO DE DIESEL-OIL EN EMPRESAS PETROLERAS

(En m³)

E M P R E S A S	A Ñ O 1 9 6 1				A Ñ O 1 9 6 2			
	Destilerías	Yacimientos	Otras Activ.	T o t a l	Destilerías	Yacimientos	Otras Activ.	T o t a l
Y. P. F.	854	5.142	49.085	55.081	911	7.057	48.345	56.313
ESSO	536	269	2.443	3.248	5.030	—	2.201	7.231
SHELL	—	—	2.793	2.793	—	—	9.309	9.309
ASTRA	—	79	2.338	2.417	—	865	1.545	2.410
PETROQUIMICA	—	942	—	942	16	846	—	862
CONDOR	191	—	—	191	201	—	—	201
LOTTERO PAPINI	52	—	2	54	29	—	—	29
TENNESSEE	—	—	2.602	2.602	—	—	1.953	1.953
TOTALES	1.633	6.432	59.263	67.328	6.187	8.768	63.353	78.308

CONSUMO PROPIO DE FUEL-OIL EN EMPRESAS PETROLERAS

(En m³)

E M P R E S A S	A Ñ O 1 9 6 1				A Ñ O 1 9 6 2			
	Destilerías	Yacimientos	Otras Activ.	Total	Destilerías	Yacimientos	Otras Activ.	Total
Y. P. F.	362.176	56.204	124.878	543.258	417.949	57.195	106.186	581.330
ESSO	167.963	2	27.249	195.214	179.985	—	50.334	230.319
SHELL	106.150	—	14.992	121.142	108.883	—	20.961	129.844
ASTRA	—	—	9.517	9.517	—	—	1.232	1.232
PETROQUIMICA	32.196	18.250	—	50.446	37.017	16.783	—	53.800
CIA. GRAL. DE COMBUSTIBLES..	—	—	5.657	5.657	—	—	11.910	11.910
RAGOR	1.961	—	—	1.961	1.094	—	—	1.094
LA ISAURA	8.522	—	—	8.522	9.325	—	—	9.325
LOTTERO PAPINI	20	—	—	20	30	—	—	30
TOTALES	678.988	74.456	182.293	935.737	754.283	73.978	190.623	1.018.884

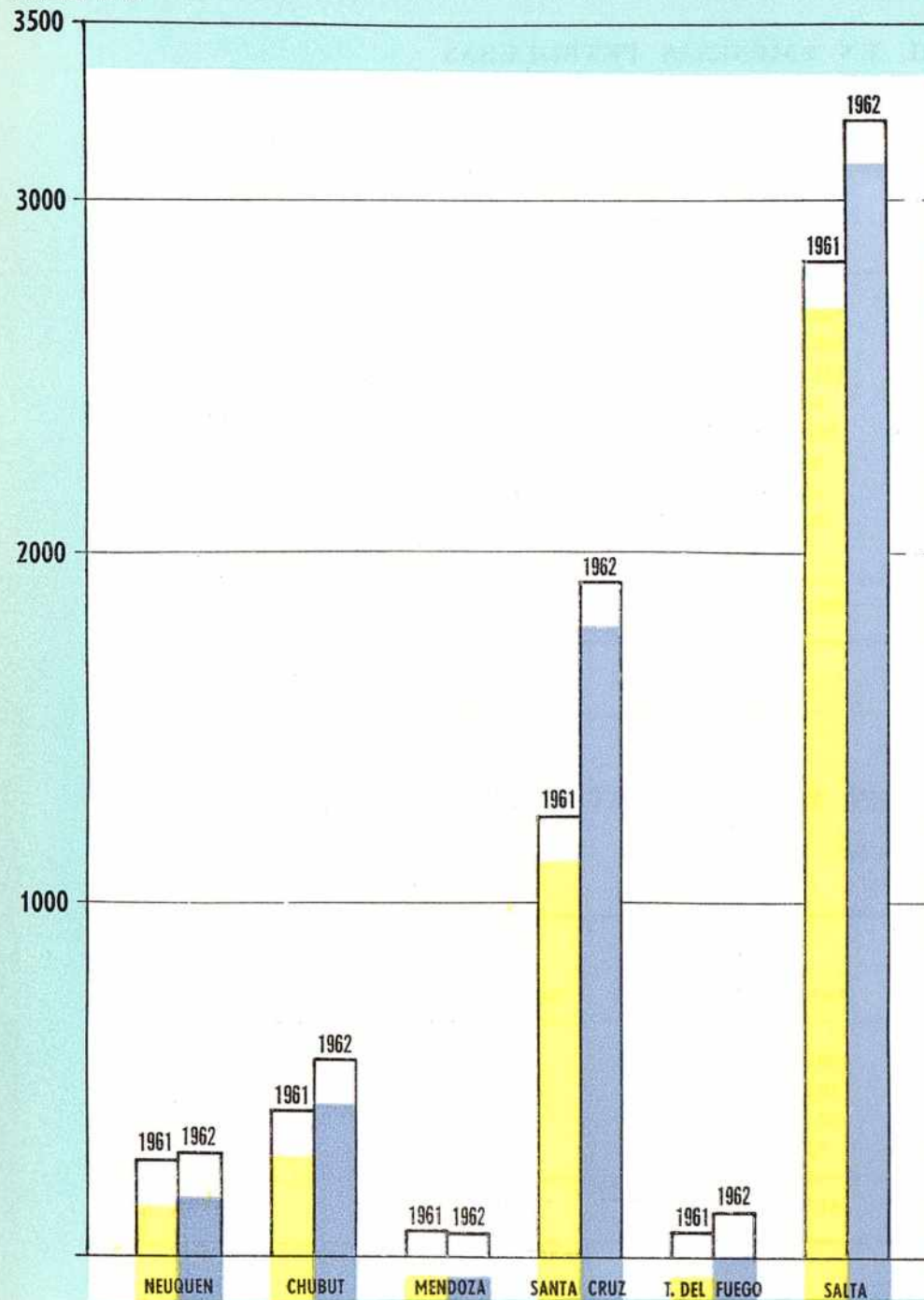
CONSUMO PROPIO DE GAS SECO EN EMPRESAS PETROLERAS

(En miles de m³)

E M P R E S A S	A Ñ O 1 9 6 1				A Ñ O 1 9 6 2			
	Destilerías	Yacimientos	Otras Activ.	Total	Destilerías	Yacimientos	Otras Activ.	Total
Y. P. F.	80.179	47	212	80.438	110.472	195	—	110.667
ESSO	16.825	—	—	16.825	29.076	—	—	29.076
SHELL	37.103	—	—	37.103	44.395	—	—	44.395
PETROQUIMICA	7.404	—	—	7.404	6.360	—	—	6.360
TOTALES	141.511	47	212	141.770	190.303	195	—	190.498

PRODUCCION DE GAS NATURAL

en millones de m³



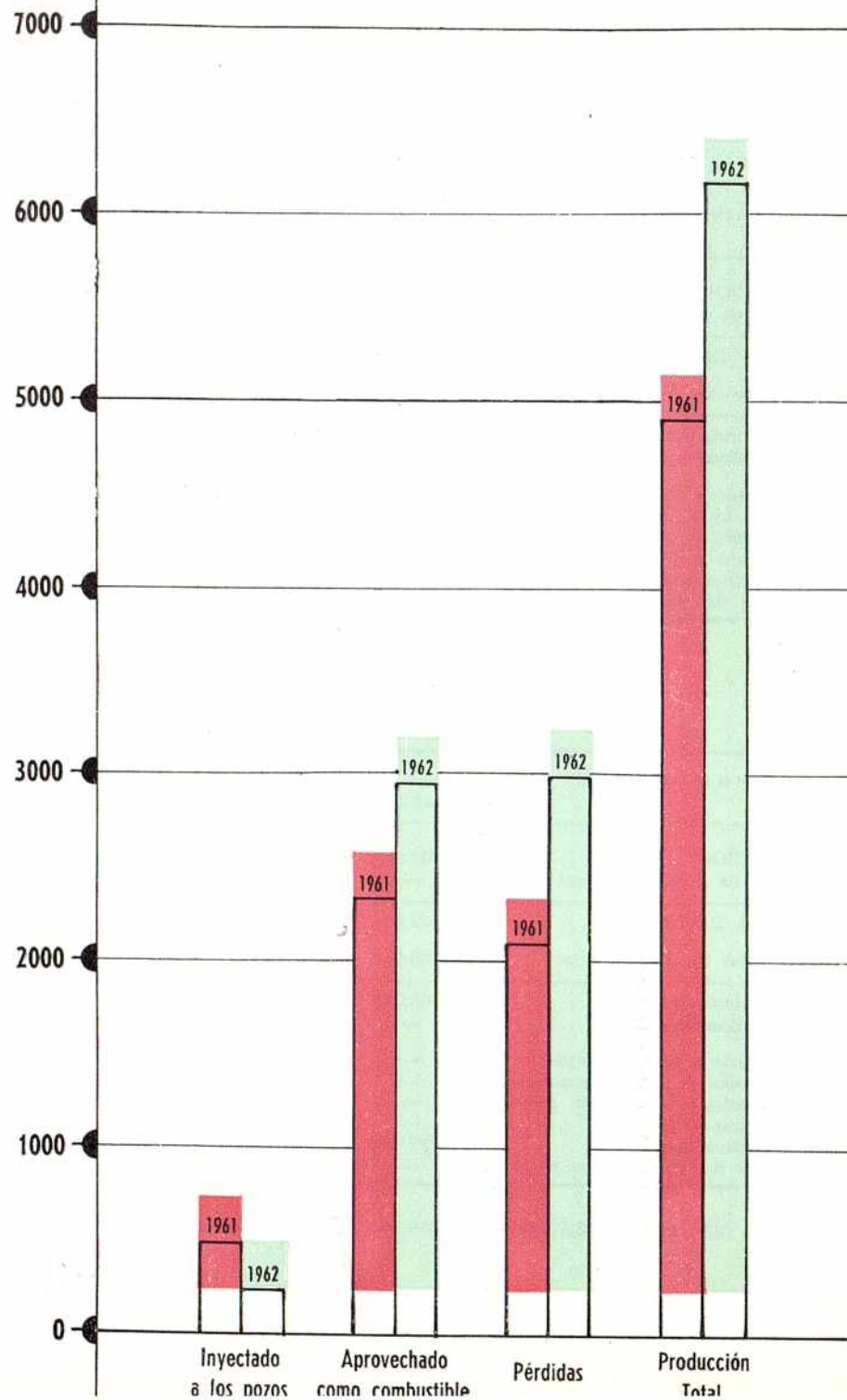
DISCRIMINACION POR YACIMIENTOS

YACIMIENTOS	AÑO 1961	AÑO 1962
CHUBUT	410.352	545.867
Y. P. F. (Adm.)	189.091	188.142
Y. P. F. (Contratos)	102.951	248.982
SHELL	71.351	65.732
ASTRA	3.803	3.308
PETROQUIMICA	43.156	39.703
SANTA CRUZ	1.254.716	1.913.833
Y. P. F. (Adm.)	1.254.716	1.913.833
Y. P. F. (Contratos)	—	—
NEUQUEN	271.668	294.515
Y. P. F. (Adm.)	223.267	245.578
Y. P. F. (Contratos)	2.803	15.767
ESSO, S.A.P.A.	45.598	33.170
SALTA	2.832.971	3.229.890
Y. P. F. (Adm.)	2.832.971	3.229.890
MENDOZA	66.173	62.742
Y. P. F. (Adm.)	34.002	25.741
Y. P. F. (Contratos)	32.171	37.001
TIERRA DEL FUEGO	72.696	126.169
Y. P. F. (Contratos)	72.696	126.169
TOTAL DEL PAÍS	4.908.576	6.173.016
Y. P. F. (Adm.)	4.534.047	5.603.184
Y. P. F. (Contratos)	210.621	427.919
OTRAS EMPRESAS	163.908	141.913

PRODUCCION Y DISTRIBUCION DE GAS NATURAL

CONCEPTOS	Año 1961	Año 1962
TOTAL DISTRIBUIDO	4.908.576	6.173.016
Consumo en Yacimientos	619.916	714.294
Uso industrial	545.100	644.587
Uso doméstico	74.816	69.707
Entregado a Gas del Estado	1.702.864	2.212.926
Entregado a otros consumidores	10.917	22.673
Inyectado a pozos	482.134	234.121
No aprovechado	2.029.627	2.977.548
Errores de medición y pérdidas	63.118	11.454

en millones de m³



PRODUCCION Y DISTRIBUCION DE GAS NATURAL DISCRIMINADAS POR EMPRESAS

(En miles de m³)

C O N C E P T O S	Y. P. F.		E S S O		S H E L L		A S T R A		P E T R O Q U I M I C A	
	1961	1962	1961	1962	1961	1962	1961	1962	1961	1962
PRODUCCION	4.534.047	5.603.184	45.598	33.170	71.351	65.732	3.803	3.308	43.156	39.703
Recibido de otras empresas	9.647	8.492	—	—	638	642	7.388	7.737	¹ 24.646	² 30.347
TOTAL A DISTRIBUIR	4.543.694	5.611.676	45.598	33.170	71.989	66.374	11.191	11.045	67.802	70.050
Consumo de Yacimientos	388.461	463.330	9.825	5.442	58.267	52.229	11.191	11.045	66.006	67.761
Uso industrial	346.664	426.115	5.600	3.254	49.555	44.356	8.192	8.767	55.417	53.581
Uso doméstico	41.797	37.215	4.225	2.188	8.712	7.873	2.999	2.278	10.589	14.180
Entregado a Gas del Estado	1.683.316	2.203.421	34.827	27.689	—	—	—	—	—	—
Entregado a otros consumidores	8.720	19.865	—	—	730	737	—	—	1.160	1.647
Entregado a otras emp. petrol..	—	—	—	—	9.418	10.108	—	—	636	642
Inyectado a pozos	482.134	193.953	—	—	—	—	—	—	—	—
No aprovechado	1.970.074	2.722.992	836	—	—	—	—	—	—	—
Errores de medición y pérdidas	10.989	8.115	110	39	3.574	3.300	—	—	—	—

C O N C E P T O S	P A N A M E R I C A N		B A N C O L O E B		T E N N E S S E E		E S S O I N C.		T O T A L	
	1961	1962	1961	1962	1961	1962	1961	1962	1961	1962
PRODUCCION	102.951	248.982	32.171	37.001	72.696	126.169	2.803	15.767	4.908.576	6.173.016
Recibido de otras empresas	—	—	—	—	—	—	—	—	¹ 42.319	² 47.218
TOTAL A DISTRIBUIR	102.951	248.982	32.171	37.001	72.696	126.169	2.803	15.767	4.950.895	6.220.234
Consumo de Yacimientos	63.015	84.245	14.014	16.853	9.137	13.389	—	—	619.916	714.294
Uso industrial	63.015	84.245	14.014	16.853	2.643	7.416	—	—	545.100	644.587
Uso doméstico	—	—	—	—	6.494	5.973	—	—	74.816	69.707
Entregado a Gas del Estado	—	—	—	—	7.338	9.792	—	—	1.725.481	2.240.902
Entregado a otros consumidores	—	104	—	—	307	320	—	—	10.917	22.673
Entregado a otras emp. petrol..	—	—	9.648	8.492	—	—	—	—	19.702	19.242
Inyectado a pozos	—	—	—	—	—	40.168	—	—	482.134	234.121
No aprovechado	39.936	164.633	8.509	11.656	55.914	62.500	2.803	15.767	2.078.072	2.977.548
Errores de medición y pérdidas	—	—	—	—	—	—	—	—	14.673	11.454

(1) - (2) Incluye 22.617.000 y 27.976.000 m³, respectivamente, recibido de Gas del Estado.

PRODUCCION Y DISTRIBUCION DE GAS DE DESTILERIAS POR EMPRESAS

(En miles de m³)

C O N C E P T O S	Y. P. F.		E S S O		S H E L L		P E T R O Q U I M I C A	
	Año 1961	Año 1962	Año 1961	Año 1962	Año 1961	Año 1962	Año 1961	Año 1962
Consumo en destilerías	80.249	110.667	16.863	29.048	37.103	44.395	7.403	6.360
Consumo en laboratorio	122	—	—	—	—	—	—	—
Entregado a Gas del Estado	1.022	1.811	—	22	—	—	—	—
Entregado a otros consumidores	—	—	3	4.989	—	—	—	—
No aprovechado	3.796	9.704	—	—	949	925	—	—
Entregado a plantas petroquímicas	—	170	—	—	—	—	—	—
PRODUCCIÓN Y DISTRIBUCIÓN	85.189	122.352	16.866	34.059	38.052	45.320	7.403	6.360

PRODUCCION POR DESTILERIA

D E S T I L E R I A S	Año 1961	Año 1962
Y. P. F.	85.189	122.352
La Plata	58.435	67.664
San Lorenzo	8.395	8.015
Luján de Cuyo	6.731	36.340
Chachapoyas	1.432	1.105
Plaza Huincul	1.333	1.250
Dock Sud	8.863	7.978
ESSO	16.866	34.059
Campana	10.128	28.670
Bahía Blanca	6.348	5.044
M. Elordi	390	345
SHEL		
Dock Sud	38.052	45.320
PETROQUIMICA		
Comodoro Rivadavia	7.403	6.360
TOTALES	147.510	208.091

TRANSPORTE DE PRODUCTOS

PRODUCTOS	UNIDAD DE MEDIDA	GASODUCTOS									
		POLIDUCTO C. Durán - S. Lorenzo		OLEODUCTO Challaco - P. Rosales		PROPANODUCTO C. Durán - Aguaray		C. Rivadavia - P. Huincul Buenos Aires		Campo Durán Buenos Aires	
		Año 1961	Año 1962	Año 1961	Año 1962	Año 1961	Año 1962	Año 1961	Año 1962	Año 1961	Año 1962
PETROLEO	m ³	1.001.695	367.971	222.207	795.224	—	—	—	—	—	—
NAFTA COMUN	m ³	42.601	371.651	—	—	—	—	—	—	—	—
NAFTA LIVIANA	m ³	159.481	207.180	—	—	—	—	—	—	—	—
NAFTA PESADA	m ³	—	2.406	—	—	—	—	—	—	—	—
KEROSENE	m ³	19.570	160.737	—	—	—	—	—	—	—	—
AGRICOL	m ³	—	16.480	—	—	—	—	—	—	—	—
GAS-OIL	m ³	10.561	100.254	—	—	—	—	—	—	—	—
DIESEL-OIL	m ³	5.069	40.487	—	—	—	—	—	—	—	—
PROPANO	m ³	34.713	152.020	—	—	17.020	5.284	—	—	—	—
BUTANO	m ³	52.773	165.013	—	—	12.934	4.789	—	—	—	—
GAS NATURAL	miles m ³	—	—	—	—	—	—	288.474	290.221	1.328.934	2.186.214

PRODUCCION NETA, VENTA Y CONSUMO PROPIO DE CARBON MINERAL Y ASFALTITA

(En toneladas)

P R O D U C T O S	P R O D U C C I O N N E T A		V E N T A S		C O N S U M O P R O P I O	
	Año 1961	Año 1962	Año 1961	Año 1962	Año 1961	Año 1962
CARBON MINERAL	235.553	210.991	184.728	128.217	42.489	40.360
ASFALTITA	2.995	1.854	1.664	3.344	179	196
TOTALES	238.548	212.845	186.392	131.561	42.668	40.556

IMPORTACION DE CARBON MINERAL, ANTRACITA Y COKE POR PAIS DE PROCEDENCIA

(En toneladas)

P R O C E D E N C I A	C A R B O N M I N E R A L		A N T R A C I T A		C O K E	
	Año 1961	Año 1962	Año 1961	Año 1962	Año 1961	Año 1962
POLONIA	560.867	69.890	—	—	—	—
ALEMANIA	60.692	72.977	500	—	18.187	8.175
HOLANDA	—	—	—	—	500	—
INGLATERRA	1.550	—	—	—	24.963	14.430
BELGICA	—	—	—	—	1.600	—
ESTADOS UNIDOS DE NORTEAMERICA	570.373	615.548	1.725	4.645	—	—
SUDAFRICA	—	—	—	71.059	—	—
TOTALES	1.193.482	758.415	2.225	75.704	45.250	22.605

CONSUMO APARENTE AÑO 1961

(En t. e. p. de 10.500 cal/kg.)

CONCEPTOS	EXISTENCIA INICIAL	PRODUCCION			IMPORTACION	EXPORTACION TRANSFERENCIA O PERDIDA	EXISTENCIA FINAL	CONSUMO
		NACIONAL	IMPORTADO	TOTAL				
COMB. SOLIDOS MINERALES	997.144	140.857	—	140.857	886.397	—	1.032.116	992.282
— Carbón mineral	952.086	140.857	—	140.857	854.076	—	1.025.920	921.099
— Coke	45.058	—	—	—	32.321	—	6.196	71.183
DERIVADOS DEL PETROLEO	886.523	11.250.067	1.406.161	12.656.228	1.615.344	39.365	1.051.671	14.067.059
— Aeronaftas	29.419	51.374	—	51.374	51.056	99	23.374	108.376
— Motonaftas	145.774	2.203.768	296.487	2.500.255	18.191	—	206.324	2.457.896
— Kerosene	98.306	721.255	197.664	918.919	557.780	—	131.923	1.443.082
— Agricol	26.646	122.738	42.114	164.852	—	—	17.687	173.811
— Gas-oil	94.724	578.856	187.937	766.793	666.336	8	75.565	1.452.280
— Diesel-oil	115.927	797.536	172.806	970.342	227.584	150	85.741	1.227.962
— Fuel-oil	310.307	6.380.803	495.781	6.876.584	3.027	33.428	432.716	6.723.774
— Coke de petróleo	63.730	81.994	—	81.994	—	—	50.057	95.667
— Gas residual	—	165.251	10.356	175.607	—	5.647	—	169.960
— Gas licuado	1.690	146.492	3.016	149.508	91.370	33	28.284	214.251
GAS NATURAL	—	4.347.433	—	4.347.433	—	2.260.165	—	2.087.268
COMBUSTIBLES VEGETALES	—	2.016.218	—	2.016.218	—	—	—	2.016.218
— Leña	—	659.867	—	659.867	—	—	—	* 659.867
— Carbón de leña	—	321.571	—	321.571	—	—	—	* 321.571
— Residuos	—	1.001.283	—	1.001.283	—	—	—	1.001.283
— Alcohol de quemar	—	33.497	—	33.497	—	—	—	33.497
HIDROELECTRICIDAD	—	294.286	—	294.286	—	—	—	294.286
TOTALES	1.883.667	18.048.861	1.406.161	19.455.022	2.501.741	2.299.530	2.083.787	19.457.113

(*) No incluye consumo "in situ", estimado en 850.000 t. e. p.

CONSUMO APARENTE AÑO 1962

(En t. e. p. de 10.500 cal/kg.)

C O N C E P T O S	EXISTENCIA INICIAL	P R O D U C C I O N			IMPORTACION	EXPORTACION TRANSFEREN- CIA O PERDIDA	EXISTENCIA FINAL	CONSUMO
		NACIONAL	IMPORTADO	T O T A L				
COMB. SOLIDOS MINERALES	1.032.116	125.680	—	125.680	614.231	—	862.153	909.874
— Carbón mineral	1.025.920	125.680	—	125.680	599.513	—	855.695	895.418
— Coke	6.196	—	—	—	14.718	—	6.458	14.456
DERIVADOS DEL PETROLEO	1.051.671	13.551.757	728.470	14.280.227	1.503.799	679.999	1.599.257	14.556.441
— Aeronaftas	23.374	48.900	—	48.900	48.450	—	30.116	90.558
— Motonaftas	206.324	2.792.214	112.958	2.905.172	—	20.481	362.098	2.728.917
— Kerosene	131.923	1.061.835	103.132	1.164.967	345.227	26.367	220.820	1.394.930
— Agricol	17.687	145.877	17.846	163.723	—	—	27.591	153.819
— Gas-oil	75.565	994.284	97.789	1.092.073	748.602	—	162.381	1.753.859
— Diesel-oil	85.741	916.106	97.989	1.014.095	301.410	—	135.981	1.265.265
— Fuel-oil	432.716	6.799.705	295.958	7.095.663	—	507.035	521.436	6.499.908
— Coke de petróleo	50.057	227.358	—	227.358	—	—	109.254	168.161
— Gas residual	—	245.142	2.585	247.727	—	12.654	—	235.073
— Gas licuado	28.284	320.336	213	320.549	60.110	113.462	29.530	265.951
GAS NATURAL	—	5.467.528	—	5.467.528	—	2.854.766	—	2.612.762
COMBUSTIBLES VEGETALES	—	1.895.219	—	1.895.219	—	—	—	1.895.219
— Leña	—	581.413	—	581.413	—	—	—	* 581.413
— Carbón de leña	—	261.224	—	261.224	—	—	—	* 261.224
— Residuos	—	1.018.639	—	1.018.639	—	—	—	1.018.639
— Alcohol de quemar	—	33.943	—	33.943	—	—	—	33.943
HIDROELECTRICIDAD	—	313.486	—	313.486	—	—	—	313.486
TOTALES	2.083.787	21.353.670	728.470	22.082.140	2.118.030	3.534.765	2.461.410	20.287.782

(*) No incluye consumo "in situ", estimado en 850.000 t. e. p.

**CONSUMO EN EL PAIS DE SUBPRODUCTOS DERIVADOS DEL PETROLEO
Y GAS NATURAL POR HABITANTE**

Años	Población (1)	Motonafta m ³ (2)	Consumo lts. por ha- bitante	Kerosene m ³ (3)	Consumo lts. por ha- bitante	Agricol m ³	Consumo lts. por ha- bitante	Gas-oil m ³	Consumo lts. por ha- bitante	Diesel-oil m ³	Consumo lts. por ha- bitante	Fuel-oil m ³	Consumo lts. por ha- bitante	Gas Natural miles m ³	Consumo m ³ por ha- bitante
1941	14.283.723	1.365.927	95,6	196.469	13,8	119.421	8,4	152.204	10,7	644.057	45,1	2.675.410	187,3	461.762	32,3
1942	14.519.222	1.320.689	91,0	206.139	14,2	116.640	8,0	104.660	7,2	394.446	27,2	2.319.881	159,8	507.295	34,9
1943	14.755.720	1.195.950	81,0	230.710	15,6	129.071	8,7	74.287	5,0	341.090	23,1	1.941.694	131,6	494.176	33,5
1944	14.999.050	1.085.161	72,3	213.851	14,3	142.377	9,5	65.309	4,4	286.414	19,1	1.926.568	128,4	498.577	33,2
1945	15.260.013	1.035.235	67,8	221.531	14,5	153.489	10,1	59.367	3,9	249.562	16,4	1.974.333	129,4	469.118	30,7
1946	15.519.960	1.292.169	83,3	229.270	14,8	214.569	13,8	79.951	5,2	360.251	23,2	3.675.907	236,9	438.163	28,2
1947	15.787.174	1.620.103	102,6	338.953	21,5	229.721	14,6	93.098	5,9	425.770	27,0	4.278.659	271,0	440.787	27,9
1948	16.211.890	1.842.111	113,6	375.573	23,2	235.019	14,5	144.855	8,9	493.962	30,5	4.527.134	279,2	447.335	27,6
1949	16.532.885	1.891.495	114,4	399.898	24,2	224.543	13,6	227.245	13,7	537.499	32,5	4.875.328	294,9	451.652	27,3
1950	16.860.236	2.078.853	123,3	448.305	26,6	240.094	14,2	319.616	19,0	609.969	36,2	5.282.670	313,3	533.210	31,6
1951	17.194.069	2.066.276	120,2	628.784	36,6	261.579	15,2	364.536	21,2	711.112	41,4	5.332.504	310,1	594.210	34,6
1952	17.534.512	2.038.743	116,3	622.336	35,5	289.719	16,5	449.047	25,6	750.006	42,8	5.620.566	320,5	643.732	36,7
1953	17.881.695	2.053.845	114,9	717.911	40,1	265.812	14,9	562.005	31,4	850.528	47,6	5.575.529	311,8	692.682	38,7
1954	18.235.753	2.177.877	119,4	796.607	43,7	277.829	15,2	745.629	40,9	852.915	46,8	6.048.496	331,7	706.542	38,7
1955	18.596.821	2.179.692	117,2	961.893	51,7	265.475	14,3	924.841	49,7	1.025.626	55,2	6.649.102	357,5	719.234	38,7
1956	18.965.038	2.202.551	116,1	1.084.725	57,2	246.450	13,0	864.192	45,6	1.336.486	70,5	7.158.146	377,4	763.956	40,3
1957	19.340.546	2.375.171	122,8	1.232.447	63,7	218.649	11,3	995.507	51,5	1.547.202	80,0	7.393.057	382,3	851.701	44,0
1958	19.723.489	2.642.756	134,0	1.380.516	70,0	228.512	11,6	1.082.000	54,9	1.843.588	93,5	7.579.193	384,3	866.248	43,9
1959	20.114.014	2.176.808	108,2	1.469.428	73,1	243.625	12,1	985.658	49,0	1.748.537	86,9	7.280.365	361,9	858.226	42,7
1960	20.512.271	2.650.179	129,2	1.645.532	80,2	232.769	11,3	1.303.272	63,5	1.435.157	70,0	7.092.927	345,8	1.373.082	66,9
1961	20.918.414	3.135.072	149,9	1.693.947	81,0	203.435	9,7	1.655.514	79,1	1.369.329	65,5	7.003.930	334,8	2.356.593	112,7
1962	21.332.599	3.480.760	163,2	1.637.424	76,8	180.035	8,4	1.999.297	93,7	1.410.926	66,1	6.770.738	317,4	2.949.893	138,3

(1) La Dirección Nacional de Estadística y Censos aclara que corresponde tener en cuenta las correcciones que pueda producir el recuento definitivo del Censo 1960 (20.008.945 habitantes) y, en consecuencia, como se calcula que estas correcciones darían una estimación de alrededor de 20,5 millones de habitantes, la *tasa anual media* resultaría del orden del 19,8 %.

(2) Incluye motonafta especial.

(3) Incluye combustible para retropropulsión.

PRODUCCION DE PETROLEO EN LOS PAISES AMERICANOS DESDE EL PRINCIPIO DE LA EXPLOTACION

(En miles de metros cúbicos)

PERIODOS	A M E R I C A D E L S U R										A M E R I C A D E L N O R T E				
	ARGEN- TINA	BOLI- VIA	BRASIL	CHILE	COLOM- BIA	ECUADOR	PERU	TRINI- DAD	VENE- ZUELA	TOTAL	EE. UU. DE N. A.	MEXICO	CANADA	CUBA	TOTAL
Año 1900	—	—	—	—	—	—	44	—	—	44	10.114	—	145	—	10.259
Acumulado	—	—	—	—	—	—	88	—	—	88	159.552	—	2.692	—	162.244
Año 1920	262	—	—	—	—	10	448	331	73	1.124	70.416	24.971	31	—	95.418
Acumulado	1.182	—	—	—	—	38	4.737	1.806	212	7.975	863.232	84.267	3.953	—	951.452
Año 1930	1.431	9	—	—	3.235	247	1.979	1.497	21.727	30.125	142.764	6.284	242	—	149.290
Acumulado	11.010	9	—	—	13.410	870	19.218	10.146	82.324	136.987	2.090.325	254.273	4.769	—	2.349.367
Año 1940	3.276	46	—	—	4.069	373	1.928	3.534	29.502	42.728	215.132	7.001	1.366	23	223.522
Acumulado	35.647	241	—	—	44.115	3.948	41.976	32.408	329.769	488.104	3.784.706	316.534	10.243	83	4.111.566
Año 1950	3.730	98	54	100	4.185	428	2.389	3.227	87.175	101.386	313.481	11.465	4.517	25	329.488
Acumulado	72.148	888	156	100	79.056	7.804	63.830	65.631	882.697	1.172.310	6.504.976	394.589	30.341	363	6.930.269
1951	3.890	83	110	121	6.105	431	2.561	3.314	98.920	115.535	357.341	12.291	7.570	20	377.222
1952	3.946	84	119	145	6.150	451	2.608	3.380	104.967	121.850	364.038	12.285	9.735	6	386.064
1953	4.531	96	146	200	6.388	472	2.544	3.553	102.422	120.352	374.729	11.516	12.861	3	399.109
1954	4.702	269	158	276	6.446	500	2.728	3.756	109.984	128.819	368.037	13.299	15.275	4	396.615
1955	4.850	428	321	410	6.258	561	2.742	3.958	125.178	144.706	394.989	14.011	20.580	60	429.640
1956	4.930	508	640	563	7.150	544	2.923	4.600	142.974	164.832	416.150	14.415	27.345	86	457.996
1957	5.398	569	1.606	689	7.438	507	3.067	5.416	161.298	185.988	416.087	14.034	28.913	63	459.097
1958	5.669	546	3.009	885	7.457	494	2.978	5.939	151.160	178.137	389.393	14.872	26.314	55	430.634
1959	7.087	504	3.750	1.022	8.519	439	2.820	6.506	160.803	191.450	409.360	14.372	29.380	31	453.143
1960	10.153	568	4.708	1.150	8.867	445	3.062	6.735	165.613	201.301	409.414	15.749	30.136	25	455.324
Acumulado	127.304	4.543	14.723	5.561	149.834	12.648	91.863	112.788	2.206.016	2.725.280	10.404.514	531.433	238.450	716	11.175.113
1961	13.428	491	5.536	1.473	8.488	481	3.080	7.277	169.442	209.696	416.859	16.979	35.117	21	468.976
1962	15.614	463	5.308	1.858	8.254	415	3.388	7.767	185.588	228.655	424.844	17.770	38.883	17	481.514
Acumulado	156.346	5.497	25.567	8.892	166.576	13.544	98.331	127.832	2.561.046	3.163.631	11.246.217	566.182	312.450	754	12.125.603

ESTE
ANUARIO
ESTADISTICO
FUE IMPRESO EN
SERVICIO GRAFICO DE
AGUA Y ENERGIA ELECTRICA
EN EL MES DE ENERO DE 1964

Este documento fue digitalizado por el
Centro de Documentación e Información
del Ministerio de Hacienda.

Ciudad Autónoma de Bs. As. 2017

<http://cdi.mecon.gob.ar/>